



PRODUCT QUOTATION

专业的生产组织方法

Professional methods of production organization



■ ■ ■ ■ ZAITEC MACHINERY

О ЗАВОДЕ

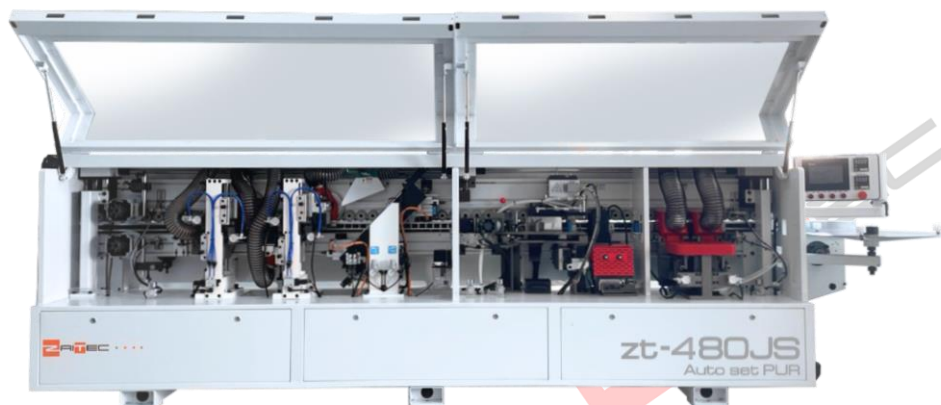
Zaitec Machinery на протяжении 15 лет является одним из самых крупных заводов производителей станков и оборудования для производства мебели в Китае и средней Азии. Со штаб-квартирой и производственными участками в Гуанчжоу и Тайване.

Основными продуктами завода являются: автоматизированные кромкооблицовочные станки, форматно-раскроечные станки, а также фрезерно-гравировальные станки ЧПУ.

ПРОИЗВОДСТВЕННАЯ БАЗА



1.1 Кромкооблицовочный станок ZAITEC 480JS Auto Set / Quick Set PUR



УЗЛЫ ОБРАБОТКИ



1. Узел подачи разделяющей жидкости
2. Предварительное фрезерование (прифуговка)
3. Пресс группа и клеевая ванна (2 ванны)
4. 2-х моторная торцовка
5. Узел радиусного фрезерования свесов
6. Узел радиусного циклевания
7. Узел плоского циклевания
8. Полировальный узел
9. Узел подачи очищающей жидкости

Скорость обработки: 16 м/мин;

Auto Set – пневматическая перенастройка узлов радиусного фрезерования и цикли на 2 толщины кромки с экрана управления.

PUR – станок оснащен двойной клеевой ванной. Ванна 1: классическая нижняя клеевая ванна. Ванна 2: верхняя клеевая ванна для работы с PUR клеем, имеет функцию отчистки клеевого вала.

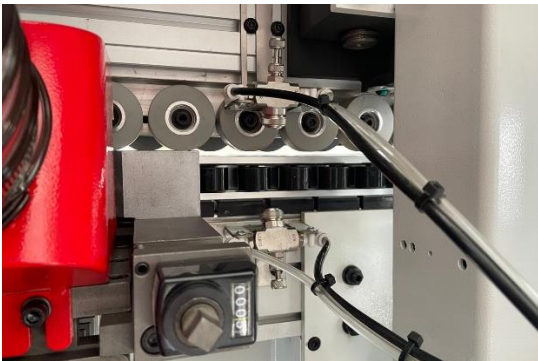
ОСОБЕННОСТИ

1. Узел предварительного фрезерования с алмазными фрезами;
2. Встроенное управление по путевым точкам для бесконтактного управления агрегатами;
3. Станок оснащен инфракрасной лампой нагрева торца заготовки;
4. Индивидуальный частотный преобразователь для каждого рабочего узла;
5. Освещение в защитной кабине станка;
6. Подъем и опускание прижимной балки с пульта управления станком;
7. Усиленные стойки (крепления) узлов к станине отличительная особенность станков тяжелой и промышленной серии;
8. Регулировка передних и задних свесов кромки с панели управления;

9. Станок имеет форсунки для подачи: разделяющей и очищающей жидкостей, а также плоскую циклю;
10. Станок оснащен двойной клеевой ванной. Ванна 1: классическая нижняя клеевая ванна. Ванна 2: верхняя клеевая ванна для работы с PUR клеем, имеет функцию отчистки клеевого вала.

1.2 Конструктивные преимущества

	<p>Управление</p> <p>Управление станком осуществляется с помощью специального пульта оборудованным промышленным дисплеем с системой «Touch screen». Значки включения/выключения узлов и агрегатов на дисплее интуитивно понятны и не требуют специальных навыков для работы на станке.</p>
	<p>Конвейер</p> <p>Долговечная и надежная конструкция конвейера. Износостойкие башмаки в сочетании с резиновыми прижимными роликами обеспечивают точное перемещение заготовок. Смазка EP0 и EP2.</p> <ul style="list-style-type: none"> • Мощность: 1,5 кВт; • Частота: 60 Гц; • Скорость вращения: 1420 об/мин.
	<p>Блок подготовки воздуха</p> <p>Регулировка давления и точный контроль подачи воздуха. Состоит из резервуара с маслом (пневматическое НО-32Р) для смазки системы масляным туманом, фильтра тонкой очистки и блока контроля распределения. Необходимое давление 6-8 bar. Диаметр пневмотрубки 12 мм (основной) и 8 мм (жидкости).</p>



Узлы нанесения жидкостей

На станке установлены узлы нанесения разделяющей и очищающей жидкостей. Для уменьшения остатков клея и прочего мусора на плоскостях заготовок.



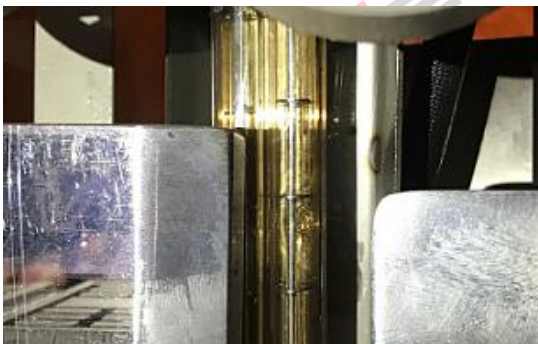
Предварительное фрезерование

Узел предварительного фрезерования оснащен двумя высокочастотными двигателями, что обеспечивает качественную обработку торца материала перед приклеиванием кромки. Предварительное фрезерование справляется со «ступенькой» от подрезной пилы, сколами. Узел оснащен алмазными фрезами высотой 40 мм ($\varnothing 125 \times 30$ H40 L/R).



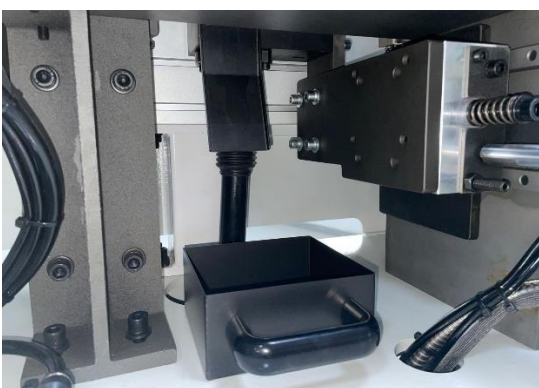
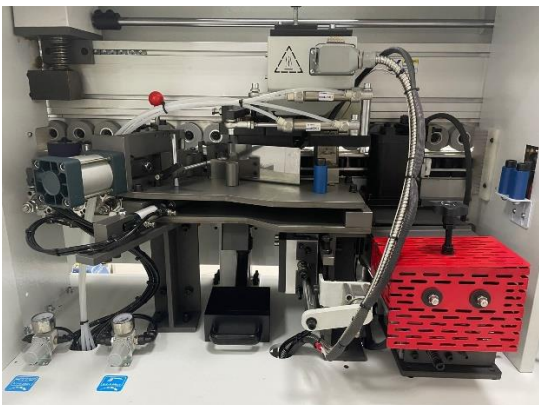
Устройство подачи

Система определения интервала подачи заготовки - предназначена для фиксированного расстояния между заготовками для повышения производительности и обеспечения стабильной работы каждого узла. Автоматическая система измерения толщины заготовки - если толщина панели превышает заданную, то станок автоматически останавливается.



Инфракрасная лампа

Улучшает качество приклейки кромки к детали. В два раза эффективней в сравнении с нагревом торца заготовки при помощи ТЭНа на планке подачи станка. Рабочая температура инфракрасной лампы около 100 °С. Мощность лампы: 1,7 кВт. Особо актуальна в зимний период времени.



Клеевой узел комплектации PUR

Модели станков с данной опцией оснащены двойной клеевой ванной:

Ванна 1: классическое расположение клеевой ванны ниже относительно клеенаносящего вала. Клеевой бачок имеет тефлоновое покрытие, которое предотвращает пригорание клея к стенкам бачка. Бачок предназначен для клея-расплава EVA с емкостью около 4 л.

Ванна 2: клеевая ванна для работы с полиуретановым (PUR) клеем имеет верхнее расположение. Объем ванны составляет 400 мл, рабочая температура 130-150°C. Узел оснащен пневматической шторкой для очистки клеевого вала, а также специальный слив расположенный в нижней части узла.



Давление на пресс группе

Задается с помощью пневматики, что гарантирует равномерное распределение усилий на кромку во время приклеивания. Узел имеет 3 прижимных ролика. 2 из которых имеют разный конус, что обеспечивает распределение усилия прижима по толщине детали, 3-й ролик - прорезиненный для более деликатного прижима. Ролики имеют дополнительные ножи для удаления излишков клея.



Узел торцовки

Оснащен двумя высокочастотными электродвигателями. Перемещение пильных узлов осуществляется по специальным линейным направляющим. Узел оснащен системой автоматической смазки направляющих, а также собственным аспирационным патрубком.

Мощность: 0,35 кВт; Частота: 200 Гц; Скорость вращения: 12 000 об/мин; 2 пилы Ø104 x 22 Z30.



Узел радиусного фрезерования

Состоит из двух высокочастотных электродвигателей, оснащенных радиусными фрезами, которые позволяют обрабатывать кромочный материал толщиной 0,4 – 3,0 мм. Деталь отслеживается с помощью больших круглых копиров, эта конструкция предотвращает появление брака во время фрезеровки.

- Мощность: 0,75 кВт;
- Частота: 200 Гц;
- Скорость вращения: 12 000 об/мин;

Перенастройка на толщину кромочного материала с помощью счетчиков. На каждом двигателе установлены фрезы R2.



Радиусная цикля

Узел радиусного циклевания оснащен двумя твердосплавными радиусными ножами, которые после фрезеровки кромки снимают тонкий слой с отфрезерованной части кромки, в результате мы получаем ровную обработанную поверхность.



Автоматическая смазка

Автоматическая система смазки узла двухмоторной торцовки и узла предварительного фрезерования. Расположение на видном месте для визуального контроля уровня жидкости (гидравлическое масло НО-68Н). Регулировка частоты подачи смазочного материала на агрегаты.



Контейнер для отходов циклевания

Над узлом радиусной цикли располагается специальный контейнер для сбора отходов после процесса радиусного циклевания. Предотвращает попадание длинных отходов кромки в каналы аспирации. Упрощает обслуживание и чистку станка.



Узел плоской цикли

Предназначен для удаления остатков клея с клеевого соединения. Быстрый вывод узла из рабочей зоны с помощью рычажка. После узла плоского циклевания установлены форсунки очищающей жидкости.



Узел полировки

Осуществляет полировку обработанной части кромки.

Оснащен 2-мя двигателями:

- Мощность: 0,37 кВт;
- Частота: 50 Гц;
- Скорость вращения: 1400 об/мин;
- Диаметр кругов $\varnothing 150 \times \varnothing 22$.



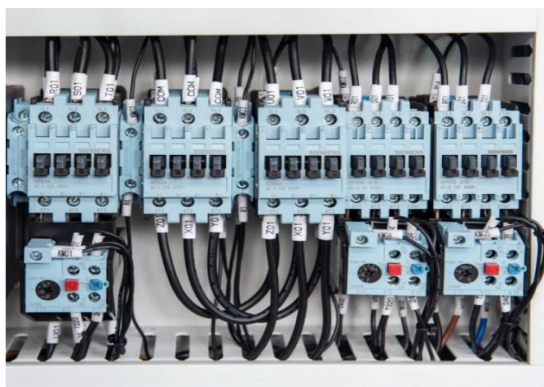
Электровыключатели

Главный выключатель для подачи питания (Вкл/Выкл). Выносная кнопка/пульт для наладки и перенастройки станка. Кнопка аварийной остановки на пульте управления и задней части станка.



Комплект инструментов

Каждый станок поставляется с базовым набором инструмента.



Электронные компоненты

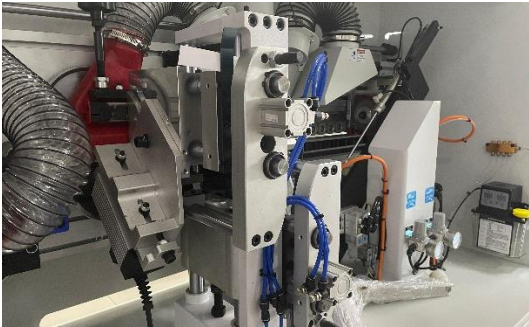
Высококачественные и надежные электронные компоненты европейского производства Siemens.

1.3 Опции и комплектации



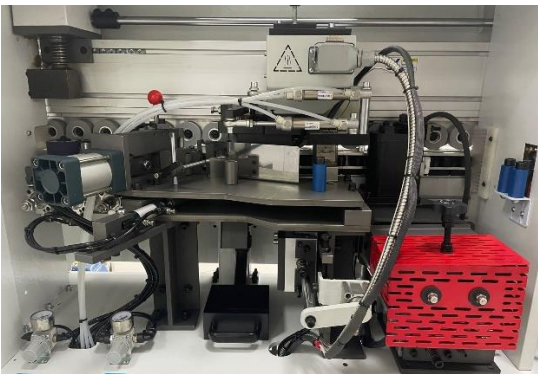
○ Пневматическая перенастройка Auto Set

Узлы радиусного фрезерования и радиусной цикли оснащены пневматической перенастройкой на 2 толщины кромки с экрана управления. Данная комплектация упрощает процесс перенастройки толщин для оператора и уменьшает влияние человеческого фактора.



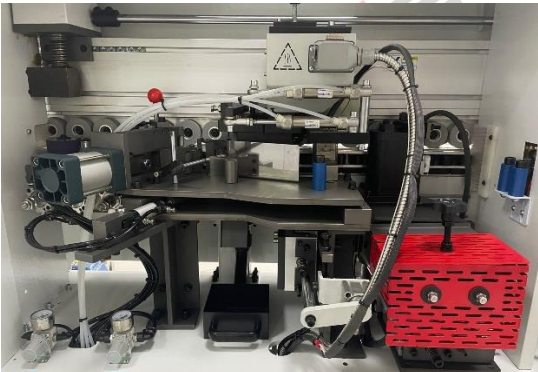
○ **Зажимное устройство Quick Set**

Узлы радиусного фрезерования и радиусной цикли оснащены пневматическим зажимным устройством считывания толщины кромочного материала. Данная комплектация упрощает процесс перенастройки толщин для оператора и уменьшает влияние человеческого фактора.



○ **Клеевой узел с двойной клеевой ванной PUR**

Двойная клеевая ванна нижняя и верхняя с функцией отчистки вальца. Возможность работы на станке с EVA и PUR клеем.



○ **Клеевой узел с двойной клеевой ванной и предплавителем для верхней клеевой ванны К PUR**

Двойная клеевая ванна нижняя и верхняя с функцией отчистки вальца. Возможность работы на станке с EVA и PUR клеем. Верхняя клеевая ванна имеет предплаватель объемом 3 кг.



!!! Модель ZAITEC 480JS может быть дополнительно укомплектована одной из опций: AUTO SET или QUICK SET (по выбору заказчика). Обратите внимание: станок поставляется с завода в готовой комплектации. Установка этих опций возможна только на этапе производства. Дооснастить уже готовую базовую модель ZAITEC 480JS в дальнейшем невозможно. Так же и клеевой ванной: базовой / PUR / K PUR.

1.3 Полный комплекс услуг



Полный комплекс услуг

Гарантия на всё поставляемое оборудование 12 месяцев. Пуско-наладочные работы производятся бесплатно (расходы, связанные с выездом мастера-наладчика за пределы города Алматы, оплачиваются отдельно). Отгрузка оборудования осуществляется со склада в городе Алматы.

1.4 Технические характеристики

Упаковочные размеры	4550*800*1350 мм
Габаритные размеры	4520x750x1300 мм
Масса	1450 кг
Скорость подачи	16 м/мин
Толщина кромки	0,4-3 мм
Толщина заготовки	12-50 мм
Размер минимальной детали	120x90 мм
Установленная мощность	15 кВт
Рабочее напряжения	380 В <i>(обязательное подключение через стабилизатор напряжения)</i>
Рабочее давление пневмосистемы	0.6 МПа

Parameter output date:2024-04-18 10:10:44

Примечание: завод-изготовитель оставляет за собой право вносить изменения в параметры и конструкцию станка, улучшая его эксплуатационные характеристики, без уведомления покупателя. На всё оборудование предоставляется гарантия 12 месяцев с момента приобретения.

Сервис

- **Гарантийные обязательства:** На всё поставляемое оборудование Поставщиком предоставлена гарантия в течение 12 месяцев со дня отгрузки в соответствии с действующим Законодательством при соблюдении правил хранения, транспортировки и эксплуатации.
- **Условия послепродажного сопровождения:** Служба сервиса «Prostanki» оказывает полный комплекс услуг по гарантийному и сервисному обслуживанию, поставке запасных частей и расходных материалов для оборудования.
- **Сопутствующие товары:** инструмент, клей, аспирация, компрессоры.

Контакты представительства в Казахстане:

Телефон: 8-700-351-65-16

Веб сайт: [Станки и оборудование для металлообработки и производства мебели в Казахстане | Prostanki.kz](http://Prostanki.kz)

Instagram: [СТАНКИ ДЛЯ ПРОИЗВОДСТВА МЕБЕЛИ \(@prostanki.kz\) • Фото и видео в Instagram](https://www.instagram.com/prostanki.kz)

Адрес: Алматы, Айнабулак-2, 56В (ТОО ДСП Центр)

Социальные сети:



PROSTANKI WEB SITE



PROSTANKI INSTAGRAM