



# PRODUCT QUOTATION

专业的生产组织方法

Professional methods of production organization



■■■■ ZAITEC MACHINERY

## О ЗАВОДЕ

Станки серии Zaitec S3 на протяжении 12 лет производятся на заводе KDT Machinery и продаются под торговой маркой Zaitec в Республике Казахстан. Завод является самым крупным заводом производителем станков и оборудования для производства мебели в Китае и средней Азии. Со штаб-квартирой и 4 производственными участками в Гуанчжоу, Так же компания имеет свой научно-исследовательский центр и производственный центр в Италии.

Сеть продаж KDT охватывает более 70 стран по всему миру со своими основными продуктами, такими как: кромкооблицовочные станки, пыльные центры с ЧПУ, обрабатывающие центры с ЧПУ, сверлильно-присадочные центры с ЧПУ, автоматизированные линии, упаковочные решения.

## ПРОИЗВОДСТВЕННАЯ БАЗА



## 1.1 Форматно-раскроечный станок Zaitec WDMAX S3 Pro Drive



### НАЗНАЧЕНИЕ

Форматно-раскроечный станок Zaitec WDMAX S3 Pro Drive (132PV) предназначен для продольного, поперечного и углового раскроя плитных материалов на заготовки по заданным размерам, с предварительной подрезкой нижней кромки для исключения сколов. Станок спроектирован для работы при повышенных нагрузках и может работать в 2 смены. Станок оснащен серводвигателем параллельного упора для ускорения работы и исключения ошибок оператора. Управление станком осуществляется посредством промышленного ПК. Данная модель поддерживает программное обеспечение Базис мебельщик и имеет принтер для печати этикеток.

### ОСОБЕННОСТИ

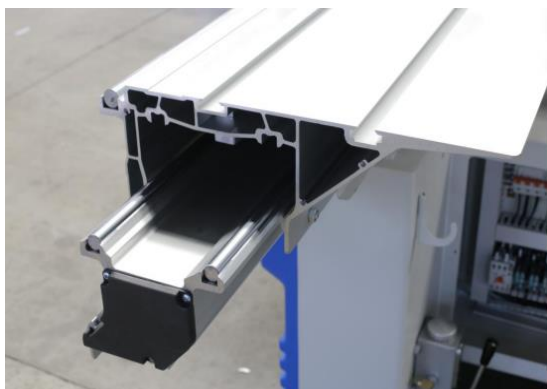
1. Роликовая каретка 3200 x 430 мм – гарантирует высочайшее качество раскроя, отсутствие люфтов при движении каретки, плавность и легкость хода на весь срок эксплуатации станка;
2. Большая металлоемкость пильного узла значительно увеличивает долговечность агрегатов, так как на них практически отсутствует вибрация;
3. Мощная пильная каретка, изготовлена из алюминиевого многоячеистого профиля с шириной рабочей части 430 мм, это самый максимальный показатель в классе промышленных станков;
4. Электродвигатели на основную и подрезную пилу 5,5/1,1 кВт позволяют использовать станок в многосменном режиме работы и распускать различный материал;
5. Электро-подъем и опускание основного пильного диска с индикацией значительно сокращает время настройки узла;
6. В комплект поставки входят немецкие пилы LEITZ 300×30+120×22;

7. Прозрачный аспирационный защитный кожух на пилах соответствующий европейским стандартам безопасности CE, позволяет визуально контролировать процесс пиления, а также эффективно удалять опилки из зоны резания;
8. Станок дополнительно оборудован дополнительными защитными концевыми выключателями на каретке и откидном кожухе пильного узла, что обеспечивает дополнительную безопасность при работе;
9. Параллельный упор с серводвигателем DELTA для установки размера с экрана управления;
10. Основная (поперечная) линейка имеет цифровой датчик индикации размеров, что упрощает позиционирование и как следствие уменьшает влияние человеческого фактора;
11. Управление станком осуществляется посредством промышленного ПК. Данная модель поддерживает программное обеспечение Базис мебельщик и имеет принтер для печати этикеток.

## 1.2 Конструктивные преимущества

	<p><b>Станина станка</b></p> <p>Станина станка разработана с учетом программ САПР, где были рассчитаны и смоделированы максимально допустимые нагрузки и требования, предъявляемые к конструкции станка. Сварная станина проходит отпуск для снятия всех внутренних напряжений в материале, далее происходит обработка на пяти осевом металлообрабатывающем станке, где фрезеруются все площадки и отверстия для монтажа узлов и агрегатов.</p>
	<p><b>Пильный узел</b></p> <p>Большая металлоемкость пильного узла значительно увеличивает долговечность агрегатов, так как на них практически отсутствует вибрация. Раздельные двигатели на основную и подрезную пины. Мощность основного двигателя – 5,5 кВт, мощность подрезного двигателя – 1,1 кВт. Основной агрегат с двумя скоростями – 4/5 тыс. об/мин, скорости переключаются вручную.</p>





#### Роликовая каретка

Роликовая каретка – гарантирует высочайшее качество раскроя, отсутствие люфтов при движении каретки, плавность и легкость хода на весь срок эксплуатации станка. Мощная пыльная каретка изготовлена из алюминиевого многочаеистого профиля с шириной рабочей части 380 мм.



#### Промышленный ПК с сенсорным экраном

Промышленный компьютер с сенсорным экраном на базе Windows обеспечивает надежную работу системы ЧПУ. Блок управления позволяет управлять параллельным упором при помощи сервопривода и наклонять пыльный агрегат в обе стороны. Для удобного и эффективного процесса работы оператора, в нижней части экрана расположены часто используемые функции. Блок управления, который работает с собственной программой оптимизации (а также Базис мебельщик). В базовой комплектации несколько USB разъемов.



#### Принтер печати этикеток

Возможность работы с принтером печати этикеток (входит в комплектацию). Печать этикеток - синхронизируется с выходом деталей.



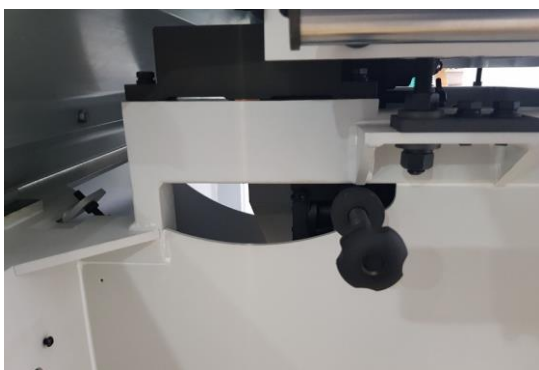
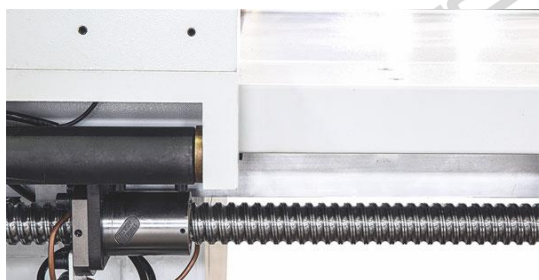
### Наклон пильного узла

Все модели станков Zaitec имеют функцию наклона пильного узла от 0 до 45°. На модели S3 Pro Drive (132PV) наклон пильного узла задается с экрана управления.



### Параллельный упор с серводвигателем

Точность и плавность перемещения упора обеспечивается за счёт сервомотора Delta (Тайвань) и высокоточной шарико-винтовой пары Hiwin (Тайвань). Скорость перемещения упора до 15 м/мин. Максимальное расстояние от пильного диска до параллельного упора – 1250 мм. Толкатель для безопасной работы с узкими заготовками.



### Регулировка подрезной пилы

Удобная рукоятка настройки подрезной пилы по высоте, позволяет осуществлять быструю и точную регулировку узла.



### Поперечный упор

Поперечный упор (линейка) оборудован откидными упорами с оптическими линзами для быстрой и точной настройки на необходимый размер; также оснащены линейками с гравированными шкалами, которые не истираются во время всего срока службы станка. Максимальная длина раскроя на поперечном упоре – 3800 мм.



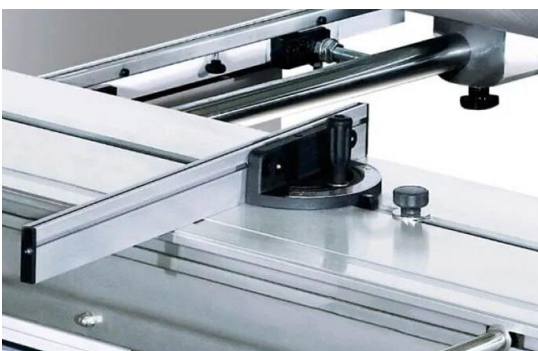
### Поворотный поперечный упор

При необходимости поперечный упор, может быть, развернут на угол от 0 – 45° для пиления под углом.



### Поперечный упор

Поперечный упор (линейка) оборудован двумя откидными упорами-флажками, один из которых имеет электронный цифровой дисплей для быстрой и точной настройки на необходимый размер.



### Линейка для косых резов

В стандартную комплектацию станка включена линейка, которая устанавливается на каретку в "Т-образный" паз. Данное приспособление обеспечивает максимальное удобство и точность косых резов при раскрое.



### Дополнительные рабочие столы

Полноформатные дополнительные столы позволяют распустать листы различных размеров.



### Защитный кожух (ЕВРОКОЖУХ)

Прозрачный защитный кожух пилы, обеспечивает визуальный контроль распила, а также прекрасное удаление опилок из зоны резания ( $\varnothing 80$  мм). Основной патрубок для удаления опилок находится в моторном отсеке ( $\varnothing 100$  мм).



### Централизованная система смазки

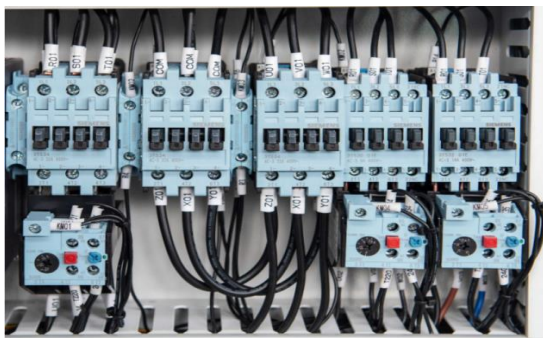
Централизованная система смазки осуществляет смазку всех требующих обслуживания узлов и агрегатов.



### Пильные диски

В комплект поставки входят пилы немецкого производства LEITZ 300×30+120×22. Подрезной пильный диск 2-х составной.





### Электронные компоненты

Высококачественные и надежные электронные компоненты европейского производства Siemens.

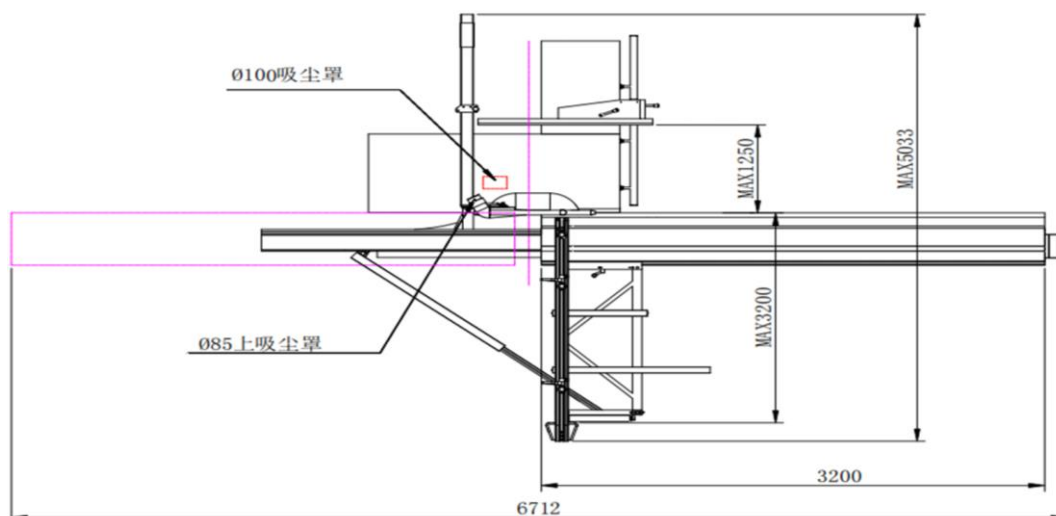
## 1.3 Полный комплекс услуг



### Полный комплекс услуг

Гарантия на всё поставляемое оборудование 12 месяцев. Пуско-наладочные работы производятся бесплатно (расходы, связанные с выездом мастера-наладчика за пределы города Алматы, оплачиваются отдельно). Отгрузка оборудования осуществляется со склада в городе Алматы.

## 1.4 Габаритные размеры



## 1.5 Технические характеристики

Упаковочные размеры	Каретка: 3550x500x350 мм Станина: 2300x1300x1100 мм
Габаритные размеры	3350x3450x1510 мм
Максимальные габариты раскроя	3120x3200 мм
Размер подвижной каретки	3200x430 мм
Диаметр основной пилы	300/30 мм
Частота вращения основной пилы	4000/5000 об/мин
Мощность привода основной пилы	5.5 кВт
Диаметр подрезной пилы	120/22 мм
Частота вращения подрезной пилы	8000 об/мин
Мощность привода подрезной пилы	1.1 кВт
Наклон пильного узла	0-45°
Максимальная высота пропила	80 мм
Вес	1200 кг

Parameter output date:2024-04-18 10:10:44

Примечание: завод-изготовитель оставляет за собой право вносить изменения в параметры и конструкцию станка, улучшая его эксплуатационные характеристики, без уведомления покупателя. На всё оборудование предоставляется гарантия 12 месяцев с момента приобретения.



## Сервис

- **Гарантийные обязательства:** На всё поставляемое оборудование Поставщиком предоставлена гарантия в течение 12 месяцев со дня отгрузки в соответствии с действующим Законодательством при соблюдении правил хранения, транспортировки и эксплуатации.
- **Условия послепродажного сопровождения:** Служба сервиса «Prostanki» оказывает полный комплекс услуг по гарантийному и сервисному обслуживанию, поставке запасных частей и расходных материалов для оборудования.
- **Сопутствующие товары:** инструмент, клей, аспирация, компрессоры.

## Контакты представительства в Казахстане:

Телефон: 8-700-351-65-16

Веб сайт: [Станки и оборудование для металлообработки и производства мебели в Казахстане | Prostanki.kz](http://Prostanki.kz)

Instagram: [СТАНКИ ДЛЯ ПРОИЗВОДСТВА МЕБЕЛИ \(@prostanki.kz\) • Фото и видео в Instagram](https://www.instagram.com/prostanki.kz)

Адрес: Алматы, Айнабулак-2, 56В (ТОО ДСП Центр)

## Социальные сети:



PROSTANKI WEB SITE



PROSTANKI INSTAGRAM