



# PRODUCT QUOTATION

专业的生产组织方法

Professional methods of production organization



■ ■ ■ ■ ZAITEC MACHINERY

## О ЗАВОДЕ

Zaitec Machinery на протяжении 15 лет является одним из самых крупных заводов производителей станков и оборудования для производства мебели в Китае и средней Азии. Со штаб-квартирой и производственными участками в Гуанчжоу и Тайване.

Основными продуктами завода являются: автоматизированные кромкооблицовочные станки, форматно-раскроечные станки, а также фрезерно-гравировальные станки ЧПУ.

## ПРОИЗВОДСТВЕННАЯ БАЗА



## 1.1 Форматно-раскроечный станок Zaitec S3 N Max



### НАЗНАЧЕНИЕ

Форматно-раскроечный станок Zaitec S3 N Max предназначен для продольного, поперечного и углового раскроя плитных материалов на заготовки по заданным размерам, с предварительной подрезкой нижней кромки для исключения сколов. Станок спроектирован для работы при повышенных нагрузках.

### ОСОБЕННОСТИ

1. Роликовая каретка 3200 x 410 мм – гарантирует высочайшее качество раскроя, отсутствие люфтов при движении каретки, плавность и легкость хода на весь срок эксплуатации станка;
2. Большая металлоемкость пильного узла значительно увеличивает долговечность агрегатов, так как на них практически отсутствует вибрация;
3. Мощная пильная каретка, изготовлена из алюминиевого многоячеистого профиля с шириной рабочей части 410 мм;
4. Электродвигатели на основную и подрезную пилу 5,5/0,75 кВт позволяют использовать станок в многосменном режиме работы и распускать различный материал;
5. Электро-подъем и опускание основного пильного диска с индикацией значительно сокращает время настройки узла;
6. В комплект поставки входят немецкие пилы LEUCO 300×30+120×20;
7. Прозрачный аспирационный защитный кожух на пилы соответствующий европейским стандартам безопасности CE, позволяет визуально контролировать процесс пиления, а также эффективно удалять опилки из зоны резания;

8. Станок дополнительно оборудован дополнительными защитными концевыми выключателями на каретке и откидном кожухе пильного узла, что обеспечивает дополнительную безопасность при работе;
9. Основная (поперечная) и параллельная линейки имеют цифровые датчики индикации размеров, что упрощает позиционирование и как следствие уменьшает влияние человеческого фактора;
10. Станок поставляется в комплектации с пневматической прижимной балкой.

## 1.2 Конструктивные преимущества

	<p><b>Станина станка</b></p> <p>Станина станка разработана с учетом программ САПР, где были рассчитаны и смоделированы максимально допустимые нагрузки и требования, предъявляемые к конструкции станка.</p> <p>Сварная станина проходит отпуск для снятия всех внутренних напряжений в материале, далее происходит обработка на пяти осевом металлообрабатывающем станке, где фрезеруются все площадки и отверстия для монтажа узлов и агрегатов.</p>
	<p><b>Пильный узел</b></p> <p>Большая металлоемкость пильного узла значительно увеличивает долговечность агрегатов, так как на них практически отсутствует вибрация. Раздельные двигатели на основную и подрезную пилы. Мощность основного двигателя – 5,5 кВт, мощность подрезного двигателя – 0,75 кВт. Основной агрегат с двумя скоростями – 4/5 тыс. об/мин, скорости переключаются вручную.</p>
	<p><b>Роликовая каретка</b></p> <p>Роликовая каретка – гарантирует высочайшее качество раскроя, отсутствие люфтов при движении каретки, плавность и легкость хода на весь срок эксплуатации станка. Мощная пильная каретка изготовлена из алюминиевого многоячеистого профиля с шириной рабочей части 380 мм.</p>



#### Наклон пильного узла

Все модели станков Zaitec имеют функцию наклона пильного узла от 0 до 45°.



#### Пульт управления станком

Пульт управления станком с электро-подъемом и опусканием основной пилы. Обеспечивает быстрые настройки пильного узла. Также имеется цифровой дисплей с индикацией градуса наклона пильного узла 0-45°, что обеспечивает высокую точность позиционирования.



#### Параллельный упор

Максимальное расстояние от пильного диска до параллельного упора – 1250 мм. Имеет толкатель для безопасной работы с узкими заготовками.



#### Регулировка подрезной пилы

Удобная рукоятка настройки подрезной пилы по высоте, позволяет осуществлять быструю и точную регулировку узла.



### Поперечный упор

Поперечный упор (линейка) оборудован откидными упорами с оптическими линзами для быстрой и точной настройки на необходимый размер; также оснащены линейками с гравированными шкалами, которые не истираются во время всего срока службы станка. Максимальная длина раскроя на поперечном упоре – 3200 мм.

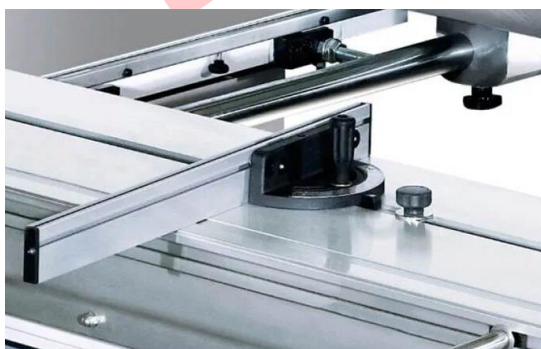


### Параллельный и поперечный упор

Поперечный упор (линейка) оборудован двумя откидными упорами-флажками, один из которых имеет электронный цифровой дисплей для быстрой и точной настройки на необходимый размер.



Максимальное расстояние от пильного диска до параллельного упора – 1250 мм. Оборудован цифровой индикацией что позволяет оперативно и точно выставить необходимое значение.



### Линейка для косых резов

В стандартную комплектацию станка включена линейка, которая устанавливается на каретку в "Т-образный" паз. Данное приспособление обеспечивает максимальное удобство и точность косых резов при раскрое.



### **Дополнительные рабочие столы**

Полноформатные дополнительные столы позволяют распустать листы различных размеров.



### **Защитный кожух (ЕВРОКОЖУХ)**

Прозрачный защитный кожух пилы, обеспечивает визуальный контроль распила, а также прекрасное удаление опилок из зоны резания (Ø 80 мм). Основной патрубок для удаления опилок находится в моторном отсеке (Ø 100 мм).



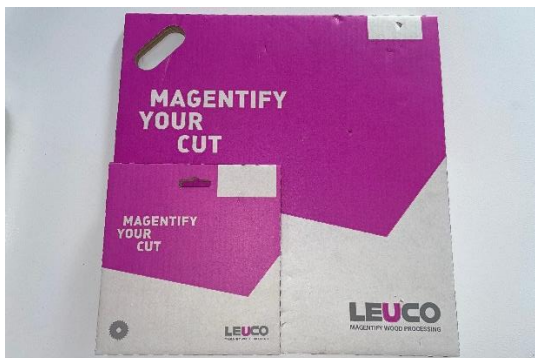
### **Централизованная система смазки**

Централизованная система смазки осуществляет смазку всех требующих обслуживания узлов и агрегатов.



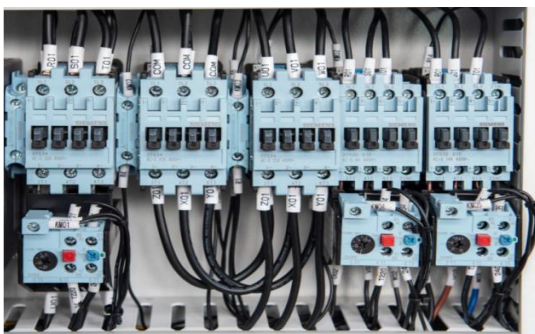
### **Пильные диски**

В комплект поставки входят пилы немецкого производства LEUCO 300×30+120×20. Подрезной пильный диск 2-х составной.



### Электронные компоненты

Высококачественные и надежные электронные компоненты.



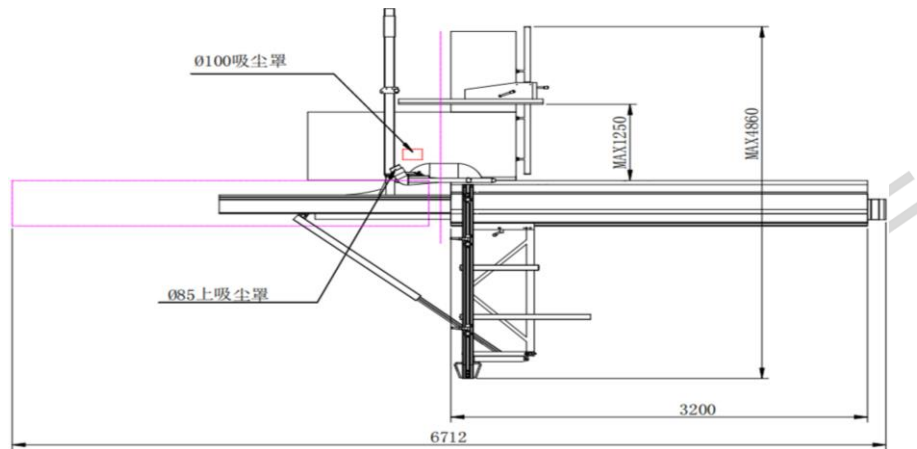
## 1.3 Полный комплекс услуг



### Полный комплекс услуг

Гарантия на всё поставляемое оборудование 12 месяцев. Пуско-наладочные работы производятся бесплатно (расходы, связанные с выездом мастера-наладчика за пределы города Алматы, оплачиваются отдельно). Отгрузка оборудования осуществляется со склада в городе Алматы.

## 1.4 Габаритные размеры



## 1.5 Технические характеристики

Упаковочные размеры	Каретка: 3550x500x350 мм Станина: 2300x1300x1100 мм
Габаритные размеры	3350x3450x1510 мм
Максимальные габариты раскроя	3120x3200 мм
Размер подвижной каретки	3200x410 мм
Диаметр основной пилы	300/30 мм
Частота вращения основной пилы	4000/5000 об/мин
Мощность привода основной пилы	5.5 кВт
Диаметр подрезной пилы	120/22 мм
Частота вращения подрезной пилы	8000 об/мин
Мощность привода подрезной пилы	0.75 кВт
Наклон пильного узла	0-45°
Максимальная высота пропила	80 мм
Вес	880 кг

Parameter output date:2024-04-18 10:10:44

Примечание: завод-изготовитель оставляет за собой право вносить изменения в параметры и конструкцию станка, улучшая его эксплуатационные характеристики, без уведомления покупателя. На всё оборудование предоставляется гарантия 12 месяцев с момента приобретения.

## Сервис

- **Гарантийные обязательства:** На всё поставляемое оборудование Поставщиком предоставлена гарантия в течение 12 месяцев со дня отгрузки в соответствии с действующим Законодательством при соблюдении правил хранения, транспортировки и эксплуатации.
- **Условия послепродажного сопровождения:** Служба сервиса «Prostanki» оказывает полный комплекс услуг по гарантийному и сервисному обслуживанию, поставке запасных частей и расходных материалов для оборудования.
- **Сопутствующие товары:** инструмент, клей, аспирация, компрессоры.

## Контакты представительства в Казахстане:

Телефон: 8-700-351-65-16

Веб сайт: [Станки и оборудование для металлообработки и производства мебели в Казахстане | Prostanki.kz](http://Prostanki.kz)

Instagram: [СТАНКИ ДЛЯ ПРОИЗВОДСТВА МЕБЕЛИ \(@prostanki.kz\) • Фото и видео в Instagram](https://www.instagram.com/prostanki.kz)

Адрес: Алматы, Айнабулак-2, 56В (ТОО ДСП Центр)

## Социальные сети:



PROSTANKI WEB SITE



PROSTANKI INSTAGRAM