



KDT

产品报价

PRODUCT QUOTATION

WDMAX

广州弘亚数控机械股份有限公司
Guangzhou KDT Machinery Co., Ltd.



О ЗАВОДЕ

KDT Machinery является самым крупным заводом производителем станков и оборудования для производства мебели в Китае и средней Азии. Со штаб-квартирой и 4 производственными участками в Гуанчжоу, Так же компания имеет свой научно-исследовательский центр и производственный центр в Италии.

Сеть продаж KDT охватывает более 70 стран по всему миру со своими основными продуктами, такими как: кромкооблицовочные станки, пыльные центры с ЧПУ, обрабатывающие центры с ЧПУ, сверльно-присадочные центры с ЧПУ, автоматизированные линии, упаковочные решения. Завод KDT Machinery имеет несколько брендов:

- KDT – для международного рынка;
- WDMAX – для рынка центральной Азии;
- Master Wood – для рынка Европы.

ПРОИЗВОДСТВЕННАЯ БАЗА



1.1 Пильный центр с ЧПУ Zaitec WDMAX (WDX-832H)



НАЗНАЧЕНИЕ

Пильный центр с ЧПУ серии Zaitec WDMAX 832H предназначен для автоматического раскроя пакета облицованных или необлицованных плит ДСП, МДФ, ДВП при максимальной высоте пакета – до 90 мм (120 мм – опция). Форматно-раскroечный пильный центр с ЧПУ отличается высочайшей надежностью, большим запасом прочности и высоким качеством раскроя ламинированных плит.

ОСОБЕННОСТИ

1. Раздельный программный толкатель TwinPush работают независимо друг от друга, увеличивая эффективность распиловки на 30%.
2. Основная пила управляется серводвигателем, доступна функция пазования, основная пила и подрезная пила имеют независимую систему управления при подъеме. Имеется возможность регулировки подрезной пилы с пульта управления.
3. Конструкция станины спроектирована с повышенным запасом прочности и обработана порталными ЧПУ, чтобы достичь точности в соответствии с международными стандартами.
4. Подъем прижимной балки пневматически управляется высокоточным цилиндром с дублированным штоком, чтобы реализовать функцию автоматического позиционирования при работе. Расстояние подъема можно отрегулировать в соответствии с толщиной панелей, чтобы уменьшить нерабочее движение и повысить эффективность резки.
5. Каретка пилы приводится в движение серводвигателем и зубчатой рейкой, стабильна и быстра в работе. Максимальная скорость раскроя до 95 м/мин скорость обратного холостого хода до 120 м/мин.
6. Захваты управляются высокоточными редуктором и зубчатой рейкой, точность резки составляет до $\pm 0,1$ мм; прорезиненная конструкция пальцев захватов эффективно предотвращает царапины на материале.
7. Рабочий стол оснащен воздушными клапанами (шарики) по всей длине реза. Для создания воздушной подушки, которая минимизирует силу трения о столы, сохраняя невредимым деликатную поверхность плитного материала.
8. Количество захватов: 8 основных и 1 вспомогательный.

9. Управление станком основано на базе ПК, имеет полную инструкцию по эксплуатации и руководство по устранению неисправностей, а также может быть связан с различным программным обеспечением (БАЗИС Мебельщик).

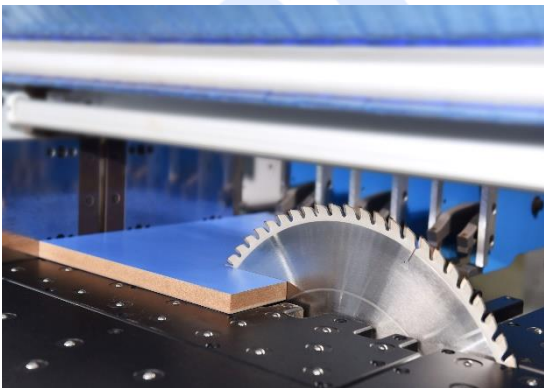


1.2 Конструктивные преимущества

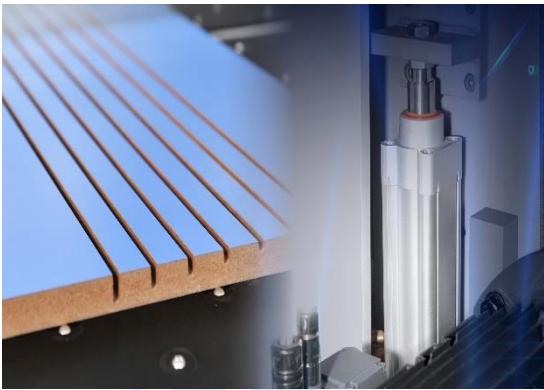
	<p>Станина</p> <p>Жесткая сварная конструкция из стали 18 мм, прецизионная обработка сопрягаемых поверхностей. В основании станины применены 3 массивных колонны, а так же обвязка стальным профилем по периметру.</p>
	<p>Система привода пильной каретки</p> <p>Сервопривод (2 кВт) и передача по шестерням и направляющим гарантируют стабильный и быстрый ход. Линейные цилиндрические направляющие имеют 8 точек опоры, имеют очистку войлоком. Максимальная скорость возврата: 120 м/мин.</p>
	<p>Привод подачи толкателя</p> <p>Серводвигатель с абсолютным энкодером, шестерней и зубчатой рейкой.</p>
	<p>Двойной толкатель TwinPush</p> <p>Состоит из основных и вспомогательных толкателей с независимым приводом. Позволяет производить одновременный раскрой деталей разного размера. Минимальный / максимальный размер детали в независимом толкателе, 180-600 мм.</p>

**Боковой выравниватель**

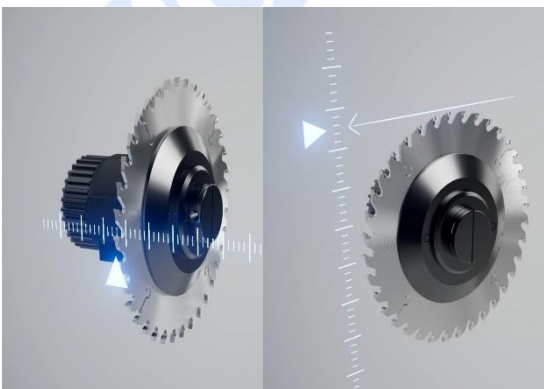
Оснащен мягким деликатным роликом и закреплен на линейной направляющей. Имеет автоматическую смазку. Область действия ширина 45 – 1700 мм. Скорость позиционирования 24 м/мин. Привод цепной по линейной направляющей.

**Автоматическая регулировка скорости**

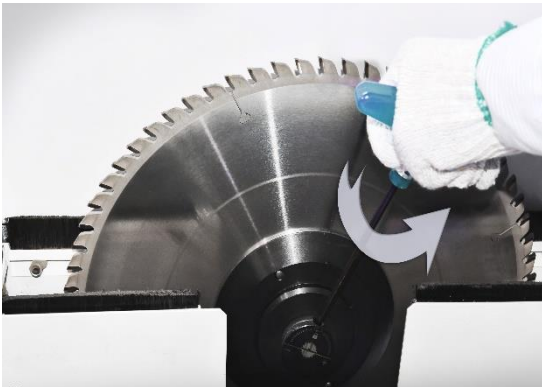
Автоматическая регулировка скорости подачи в зависимости от высоты пакета.

**Сервопривод подъема основной пилы**

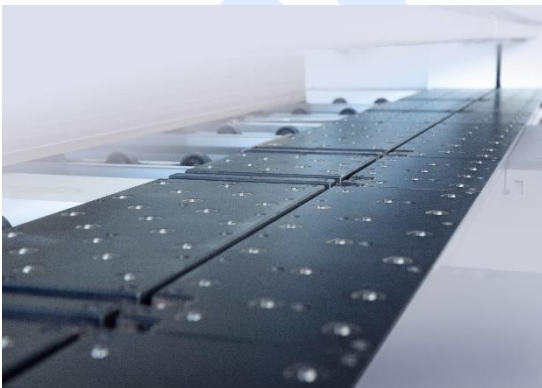
Пила быстро и точно позиционируется, обеспечивая наилучшее качество пиления и выполнение функции паза.

**Регулировка подрезной пилы**

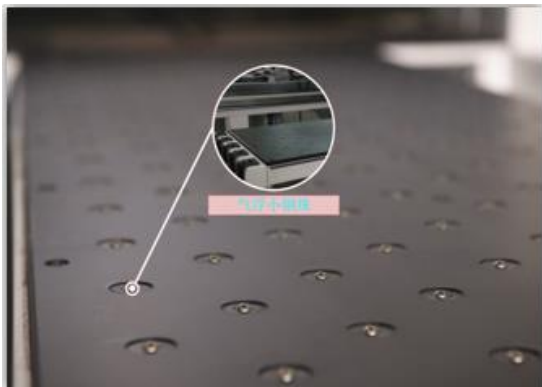
Реализована функция регулировки положения подрезного пильного полотна с пульта управления станка.

**Быстрая замена пил (запатентовано KDT)**

Конструкция крепления пил спроектирована для удобной и быстрой замены, что эффективно снижает нагрузку и затраты времени оператора для обслуживания станка.

**Рабочий стол с воздушной подушкой**

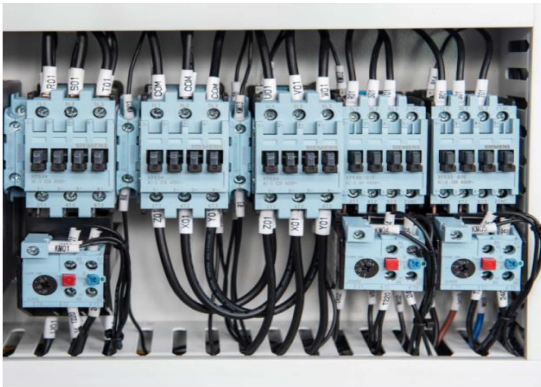
Рабочий стол оснащен пневматическими плавающими шариками сверху, которые эффективно защищают рабочую часть деталей от царапин и позволяют легко перемещать заготовки в рабочую зону.

**Рабочие столы**

Три рабочих стола (1800x600 мм, материал бакелит) с воздушной подушкой позволяют оператору без усилий позиционировать пакет материалов и убирать готовые детали со станка.

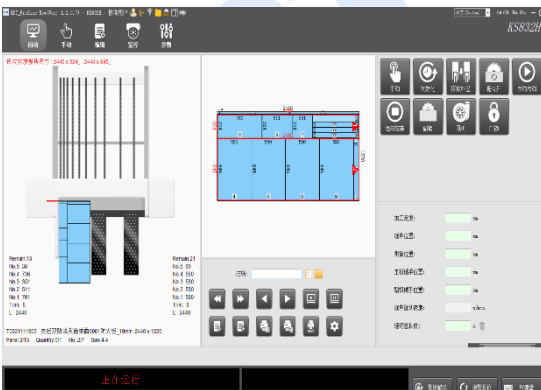
**Рычаг быстрого запуска**

Продольный рычаг ВКЛ/ВЫКЛ цикла раскроя, перед рабочим столом оператора для более удобной и быстрой работы.



Электронные компоненты

Высококачественные и надежные электронные компоненты европейского производства Siemens.



Система ЧПУ на базе ПК

Станки оснащены промышленными компьютерами на базе Windows. Интерфейс управления станком русифицирован.

1.3 Программное обеспечение и ПНР



Полный комплекс услуг

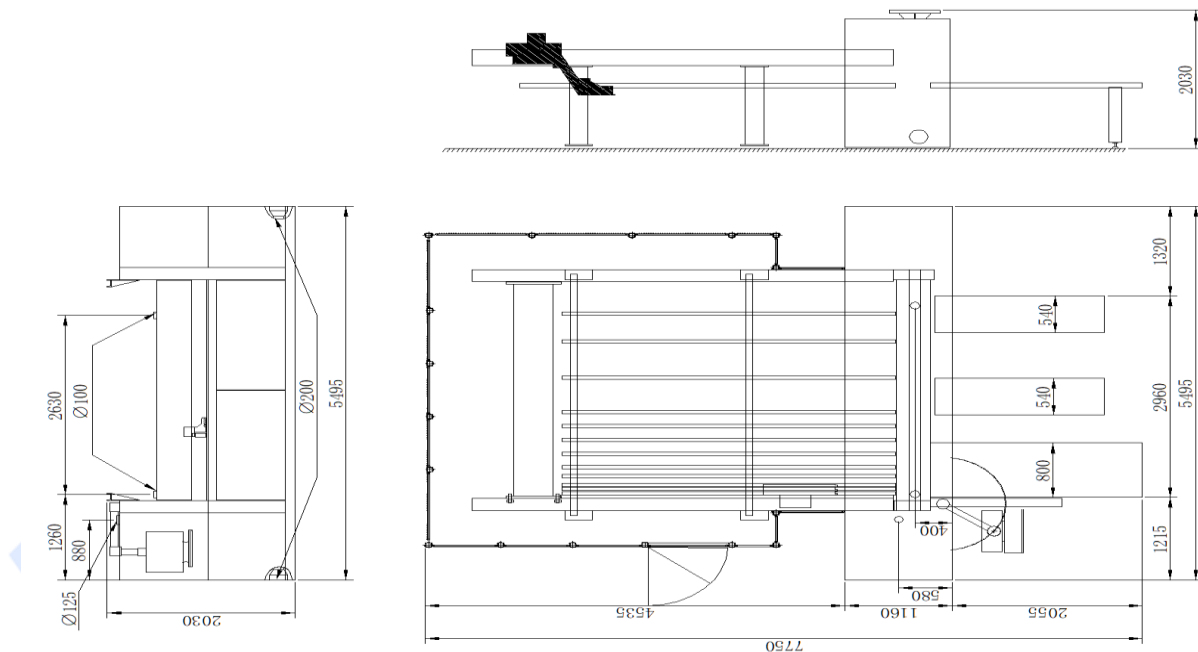
Гарантия на всё поставляемое оборудование 12 месяцев. Пуско-наладочные работы производятся бесплатно (расходы, связанные с выездом мастера-наладчика за пределы города Алматы, оплачиваются отдельно). Отгрузка оборудования осуществляется со склада в городе Алматы.



Программное обеспечение

Станки (KDT, WDMAX, Master Wood) имеют все необходимые постпроцессоры для интеграции программного обеспечения «БАЗИС Мебельщик».

1.4 Габаритные размеры (WDX-832H)



1.5 Технические характеристики

Упаковочные размеры	5700*2350*2200 мм
Габаритные размеры	7480x5495x1890 мм
Масса	6000 кг
Габариты раскраиваемого материала	3180*3180 мм
Высота раскраиваемого материала	90 мм (опционально 120 мм)
Общая мощность	35 кВт
Напряжение	380 В допустимое отклонение +/- 5% (обязательное подключение через стабилизатор напряжения)
Мощность двигателя основной пилы	18.5 кВт
Мощность двигателя подрезной пилы	2.2 кВт
Скорость вращения основной пилы	3800 об/мин
Скорость вращения подрезной пилы	5300 об/мин
Мощность серводвигателя программируемого толкателя	2 кВт

Мощность серводвигателя пильной каретки	2 кВт
Скорость холостого хода пильной каретки	120 м/мин
Максимальная скорость раскроя	95 м/мин
Скорость толкателя	95 м/мин
Параметры основной пилы	φ400*φ75 мм (опционально 120 мм)
Параметры подрезной пилы	φ200*φ50 мм
Высота раскроя	90 мм (опционально 120 мм)
Количество захватов	8+1 шт
Расход сжатого воздуха	320 л/мин
Общее количество аспирационных выходов	6 шт - На прижимной балке, Ø мм 2 x Ø 100 - Вдоль линии раскроя, Ø мм 2 x Ø 200 - В зоне остановки пильного узла, Ø мм 1 x Ø 125 - Необходимая производительность аспирационной установки, м ³ /ч 5000-8500
Рабочее давление пневмосистемы	0.6 МПа

Parameter output date:2024-04-18 10:10:44

Примечание: завод-изготовитель оставляет за собой право вносить изменения в параметры и конструкцию станка, улучшая его эксплуатационные характеристики, без уведомления покупателя. На всё оборудование предоставляется гарантия 12 месяцев с момента приобретения.

Контакты завода:

Горячая линия завода: 400-8853-553

По вопросам сервиса: 400-9900-083

Веб сайты завода:

1. [Hongya CNC CNC Panel Saw Machining Center Banding Drilling \(wdmax.com\)](http://wdmax.com)
2. [Scraping edge KE-368JKMG-Large glue pot KE-468JSKG-Auto alarming KN-2409DM-Digital displayer KDT-6022T-Six side drill KD-612KSA \(kdtmac.com\)](http://kdtmac.com)

Электронная почта: sales.wdx@kdtmac.com

Контакты представительства в Казахстане:

Телефон: 8-700-351-65-16

Веб сайт: [Станки и оборудование для металлообработки и производства мебели в Казахстане | Prostanki.kz](http://Prostanki.kz)

Instagram: [СТАНКИ ДЛЯ ПРОИЗВОДСТВА МЕБЕЛИ \(@prostanki.kz\) • Фото и видео в Instagram](https://www.instagram.com/prostanki.kz)

Адрес: Алматы, Айнабулак-2, 56В (ТОО ДСП Центр)

Каталог оборудования:

