



# PRODUCT QUOTATION

专业的生产组织方法

Professional methods of production organization



■ ■ ■ ■ ZAITEC MACHINERY

## О ЗАВОДЕ

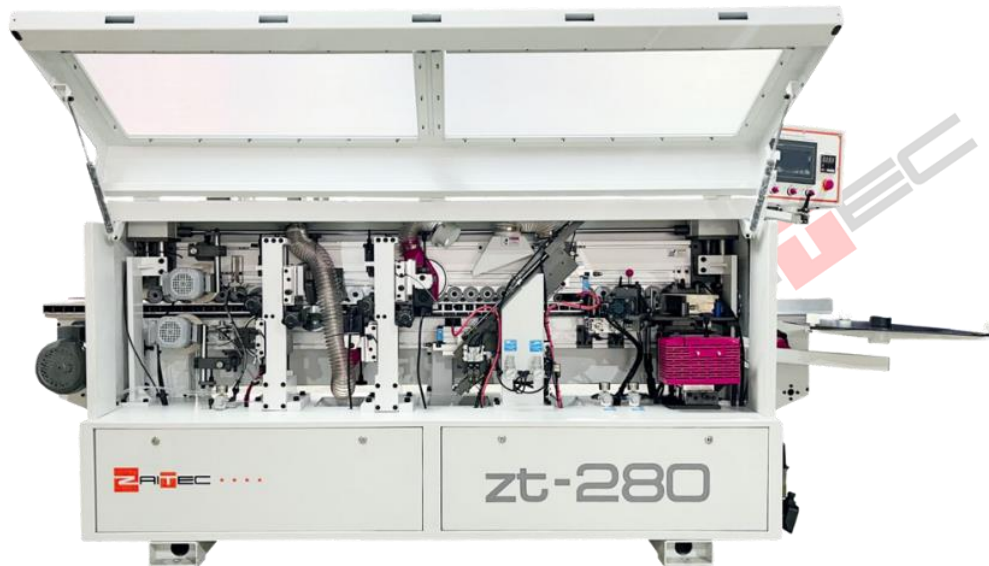
Zaitec Machinery на протяжении 15 лет является одним из самых крупных заводов производителей станков и оборудования для производства мебели в Китае и средней Азии. Со штаб-квартирой и производственными участками в Гуанчжоу и Тайване.

Основными продуктами завода являются: автоматизированные кромкооблицовочные станки, форматно-раскроечные станки, а также фрезерно-гравировальные станки ЧПУ.

## ПРОИЗВОДСТВЕННАЯ БАЗА



## 1.1 Кромкооблицовочный станок Zaitec zt-280 NEW



### УЗЛЫ ОБРАБОТКИ



1. Пресс группа и клеевая ванна
2. 2-х моторная торцовка
3. Узел радиусного фрезерования свесов
4. Узел радиусного циклевания
5. Подача очищающей жидкости
6. Полировальный узел

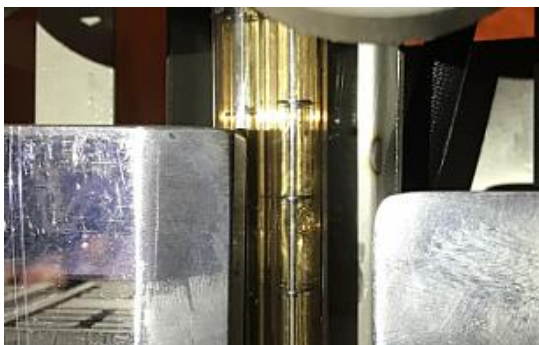
-----  
Скорость обработки: 13 м/мин

### ОСОБЕННОСТИ

1. Встроенное управление по путевым точкам для бесконтактного управления агрегатами;
2. Станок оснащен инфракрасной лампой нагрева торца заготовки;
3. Индивидуальный частотный преобразователь для каждого рабочего узла;
4. Освещение в защитной кабине станка;
5. Регулировка передних и задних свесов кромки с панели управления.

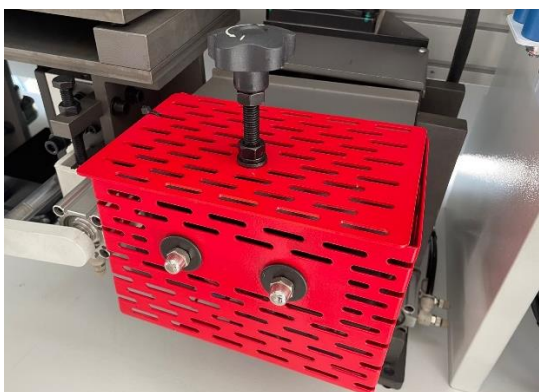
## 1.2 Конструктивные преимущества

	<p><b>Управление</b></p> <p>Управление станком осуществляется с помощью специального пульта оборудованным промышленным дисплеем с системой «Touch screen». Значки включения/выключения узлов и агрегатов на дисплее интуитивно понятны и не требуют специальных навыков для работы на станке.</p>
	<p><b>Конвейер</b></p> <p>Долговечная и надежная конструкция конвейера. Износостойкие башмаки в сочетании с резиновыми прижимными роликами обеспечивают точное перемещение заготовок. Смазка EP0 и EP2.</p> <ul style="list-style-type: none"> <li>• Мощность: 1,5 кВт;</li> <li>• Частота: 60 Гц;</li> <li>• Скорость вращения: 1420 об/мин.</li> </ul>
	<p><b>Блок подготовки воздуха</b></p> <p>Пневмосистема станка оснащена блоком SNS. Регулировка давления и точный контроль подачи воздуха. Состоит из резервуара с маслом для смазки системы масляным туманом, фильтра тонкой очистки и блока контроля распределения. Необходимое давление 8 bar.</p>
	<p><b>Устройство подачи</b></p> <p>Система определения интервала подачи заготовки - предназначена для фиксированного расстояния между заготовками для повышения производительности и обеспечения стабильной работы каждого узла. Автоматическая система измерения толщины заготовки - если толщина панели превышает заданную, то станок автоматически останавливается.</p>



### Инфракрасная лампа

Улучшает качество приклейки кромки к детали. В два раза эффективней в сравнении с нагревом торца заготовки при помощи ТЭНа на планке подачи станка. Рабочая температура инфракрасной лампы около 100 °С. Мощность лампы: 1,7 кВт. Особо актуальна в зимний период времени.



### Клеевой узел

Классическое расположение клеевой ванны ниже относительно клеенаносящего вала. Клеевой бачок имеет тефлоновое покрытие, которое предотвращает пригорание клея к стенкам бачка. Бачок предназначен для клея-расплава EVA с емкостью около 4 л. Чувствительная регулировка подачи клея для того, чтобы обеспечить рациональное использование клея.



### Давление на пресс группе

Задается с помощью пневматики, что гарантирует равномерное распределение усилий на кромку во время приклеивания. 2 ролика имеют разный конус, что обеспечивает распределение усилия прижима по толщине детали. Ролики имеют дополнительные ножи для удаления излишков клея.



### Узел торцовки

Оснащен двумя высокочастотными электродвигателями. Перемещение пильных узлов осуществляется по специальным линейным направляющим. Узел оснащен системой автоматической смазки направляющих, а также собственным аспирационным патрубком. Мощность: 0,35 кВт; Частота: 200 Гц; Скорость вращения: 12 000 об/мин; 2 пилы Ø104 x 22 Z30.



### Узел радиусного фрезерования

Состоит из двух высокочастотных электродвигателей, оснащенных радиусными фрезами, которые позволяют обрабатывать кромочный материал толщиной 0,4 – 3,0 мм. Деталь отслеживается с помощью больших круглых копиров, эта конструкция предотвращает появление брака во время фрезеровки.

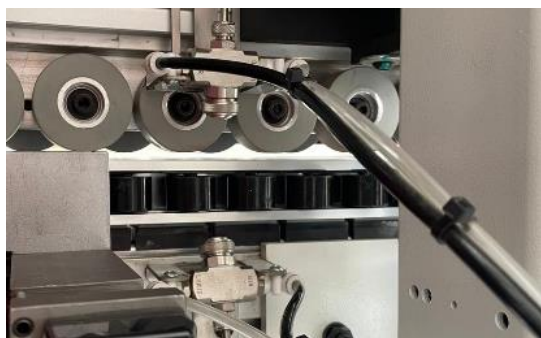
- Мощность: 0,75 кВт;
- Частота: 200 Гц;
- Скорость вращения: 12 000 об/мин;

Перенастройка на толщину кромочного материала с помощью счетчиков. На каждом двигателе установлены фрезы R2.



### Радиусная цикля

Узел радиусного циклевания оснащен двумя твердосплавными радиусными ножами, которые после фрезеровки кромки снимают тонкий слой с отфрезерованной части кромки, в результате мы получаем ровную обработанную поверхность.



### Узел нанесения очищающей жидкости

На станке установлен узел нанесения очищающей жидкости. Для уменьшения остатков клея и прочего мусора на плоскостях заготовок.



### Узел полировки

Осуществляет полировку обработанной части кромки.

Оснащен 2-мя двигателями:

- Мощность: 0,37 кВт;
- Частота: 50 Гц;
- Скорость вращения: 1400 об/мин;
- Диаметр кругов  $\varnothing 150 \times \varnothing 22$ .



### Электровыключатели

Главный выключатель для подачи питания (Вкл/Выкл). Выносная кнопка/пульт для наладки и перенастройки станка. Кнопка аварийной остановки на пульте управления и задней части станка.



### Электронные компоненты

Высококачественные и надежные электронные компоненты европейского производства Siemens.

### 1.3 Полный комплекс услуг



#### Полный комплекс услуг

Гарантия на всё поставляемое оборудование 12 месяцев. Пуско-наладочные работы производятся бесплатно (расходы, связанные с выездом мастера-наладчика за пределы города Алматы, оплачиваются отдельно). Отгрузка оборудования осуществляется со склада в городе Алматы.

### 1.4 Технические характеристики

Упаковочные размеры	3400*800*1300 мм
Габаритные размеры	3300x750x1200 мм
Масса	900 кг
Скорость подачи	13 м/мин
Толщина кромки	0,4-3 мм
Толщина заготовки	12-50 мм
Размер минимальной детали	120x90 мм
Установленная мощность	8.1 кВт
Рабочее напряжения	380 В <i>(обязательное подключение через стабилизатор напряжения)</i>
Рабочее давление пневмосистемы	0.6 МПа

Parameter output date:2024-04-18 10:10:44

*Примечание: завод-изготовитель оставляет за собой право вносить изменения в параметры и конструкцию станка, улучшая его эксплуатационные характеристики, без уведомления покупателя. На всё оборудование предоставляется гарантия 12 месяцев с момента приобретения.*

## Сервис

- **Гарантийные обязательства:** На всё поставляемое оборудование Поставщиком предоставлена гарантия в течение 12 месяцев со дня отгрузки в соответствии с действующим Законодательством при соблюдении правил хранения, транспортировки и эксплуатации.
- **Условия послепродажного сопровождения:** Служба сервиса «Prostanki» оказывает полный комплекс услуг по гарантийному и сервисному обслуживанию, поставке запасных частей и расходных материалов для оборудования.
- **Сопутствующие товары:** инструмент, клей, аспирация, компрессоры.

## Контакты представительства в Казахстане:

Телефон: 8-700-351-65-16

Веб сайт: [Станки и оборудование для металлообработки и производства мебели в Казахстане | Prostanki.kz](http://Prostanki.kz)

Instagram: [СТАНКИ ДЛЯ ПРОИЗВОДСТВА МЕБЕЛИ \(@prostanki.kz\) • Фото и видео в Instagram](https://www.instagram.com/prostanki.kz)

Адрес: Алматы, Айнабулак-2, 56В (ТОО ДСП Центр)

## Социальные сети:



PROSTANKI WEB SITE



PROSTANKI INSTAGRAM