

+7 (700) 351 65 16

г. Алматы, мкр. Айнабулак, 56В

+7 (727) 251 65 17

www.prostanki.kz

info@prostanki.kz

## Кромкооблицовочный станок ZaiTec zt-260L



### НАЗНАЧЕНИЕ:

Предназначен для облицовывания прямолинейных кромок плитных материалов рулонными кромками АБС, ПВХ и полосовым кромочным материалом толщиной до 2 мм.

### СХЕМА ОБРАБОТКИ ДЕТАЛИ:



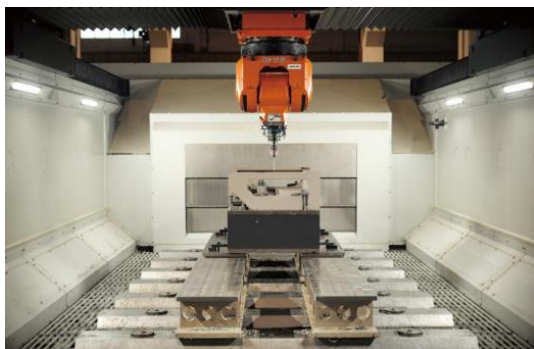
### ТЕХНИЧЕСКИЕ ХАРАКТЕРИСТИКИ:

<b>Размеры детали, кромки</b>	Толщина кромочного материала, мм	1 - 2
	Толщина детали, мин/макс, мм	10 - 50
	Габариты детали, длина/ширина, мин, мм	120 x 50
<b>Торцовка</b>	Пилы торцовки, мм	∅104 x 22 Z30
	Мощность двигателей торцовки, кВт	2 x 0,35
	Обороты двигателя/частота, об/мин/Гц	12 000 / 200
	Диаметр патрубка аспирации, мм	100
<b>Фрезерование свесов</b>	Мощность двигателей, кВт	2 x 0,75
	Обороты двигателя/частота, об/мин/Гц	12 000 / 200
	Диаметр патрубка аспирации, мм	100
<b>Полировка</b>	Мощность двигателей полировки, кВт	2 x 0,37
	Обороты двигателя/частота, об/мин/Гц	1400 / 50
	Диаметр кругов, мм	150 / 22
<b>Подача</b>	Скорость подачи, м/мин	13
	Мощность двигателя подачи, кВт	1,5
	Обороты двигателя/частота, об/мин/Гц	1420 / 60
<b>Мощность</b>	Общая мощность станка, кВт	8,1
	Напряжение, В	380
<b>Габаритные размеры</b>	Длина, мм	2620
	Ширина, мм	750
	Высота, мм	1530
	Вес, кг	900

### ОТЛИЧИТЕЛЬНЫЕ ОСОБЕННОСТИ:

- ✓ Узел 2-ух моторной торцовки с системой аспирации;
- ✓ Профессиональное исполнение узлов;
- ✓ Автоматическая система измерения толщины заготовки;
- ✓ Система определения интервала подачи заготовки;
- ✓ Пульт управления Touch SCREEN;
- ✓ Скорость подачи: 13 м/мин.

## КОНСТРУКТИВНЫЕ ПРЕИМУЩЕСТВА:



### БАЗОВАЯ СТАНИНА

- Обработка станины проходит на передовых металлообрабатывающих станках с ЧПУ за одну установку, это дает высокую точность работы узлов на более длительном сроке службы.
- Все элементы конструкции станка, так же проходят абсолютно точную обработку на металлообрабатывающих станках с ЧПУ японского производства.



### ПРОФЕССИОНАЛЬНАЯ СБОРОЧНАЯ ЛИНИЯ

- Сборочная линия является окончательным и важным этапом для стабильной работы станка.
- Опытные специалисты, на профессиональных сборочных линиях начиная от станины и заканчивая небольшими электрическими компонентами, гарантируют стабильную и производительную работу станка.



### КОНТРОЛЬ КАЧЕСТВА

- Специальное измерительное оборудование.
- Строгая система контроля качества по важным параметрам станка.

*Помогают получить гарантию, что готовые станки, которые завод производит, имеет высокий уровень качества.*



### ПРИЖИМНАЯ БАЛКА

- Алюминиевая прижимная балка обеспечивает высокую точность и превосходную жесткость.
- Подъем и опускание прижимной балки на необходимую толщину осуществляется вручную и контролируется с помощью счетчика.



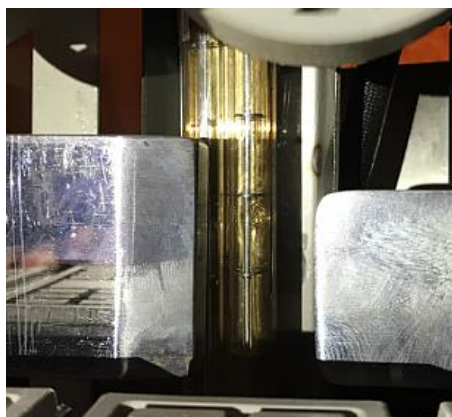
### КОНВЕЙЕР

- Долговечная и надежная конструкция конвейера.
- Точное перемещение башмаков осуществляется за счет полукруглой направляющей прошедшую специальную термообработку.
- Износостойкие башмаки в сочетании с резиновыми прижимными роликами обеспечивают точное перемещение заготовок.
- Двигатель подачи конвейера:
  - Мощность: 1,5 кВт;
  - Частота: 60 Гц;
  - Скорость вращения: 1420 об/мин.



### УСТРОЙСТВО ПОДАЧИ

- **Система определения интервала подачи заготовки.**  
Предназначена для фиксированного расстояния между заготовками для повышения производительности и обеспечения стабильной работы каждого узла.
- **Автоматическая система измерения толщины заготовки.**  
Если толщина панели превышает заданную, то станок автоматически останавливается.  
2 литые стальные круглые опоры позволяют выдвинуть поддерживающую раму с направляющими роликами, на 600 мм и за счет этого осуществляется плавное перемещение заготовок больших размеров.



### ИНФРАКРАСНАЯ ЛАМПА НАГРЕВА

- Предварительный нагрев торца заготовки создает нужную основу для качественной приклейки кромки.
- Рабочая температура инфракрасной лампы около 100 °С.
- Мощность лампы: 1,7 кВт.
- Особо актуальна в зимний период времени.





### КЛЕЕВОЙ УЗЕЛ

- Плавная подача кромочного материала в зону нанесения клея.
- Традиционный способ добавления клея в клеевой бачок, расположен ниже относительно клеенаносящего вала.
- Клеевой бачок имеет тефлоновое покрытие, которое предотвращает пригорание клея к стенкам бачка.
- Бачок предназначен для клея-расплава EVA с емкостью около 4 л.
- Чувствительная регулировка подачи клея для того, чтобы обеспечить рациональное использование клея.



### ГИЛЬОТИНА

Встроенная гильотина на пневматическом цилиндре.



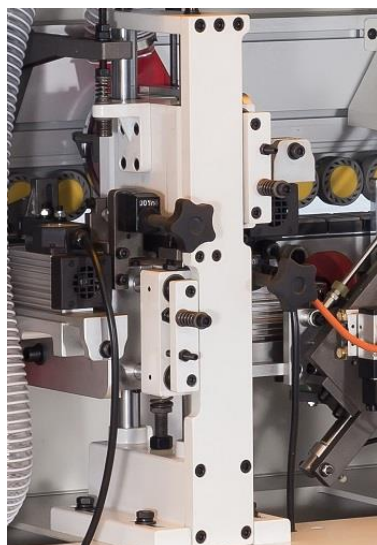
### ПРЕСС ГРУППА

- Состоит из двух допрессовочных роликов, которые обеспечивают надежную фиксацию кромочного материала на торце заготовки.
- Диаметр допрессовочных роликов - 70 мм.
- Контроль с помощью пневматики отдельным пневмоцилиндром на каждый ролик.
- Ролики оснащены механизмом очистки от клея.



#### УЗЕЛ ТОРЦОВКИ

- Линейная направляющая расположена под углом 45°.
- 2-двигателя:  
Мощность: 0,35 кВт;  
Частота: 200 Гц;  
Скорость вращения: 12 000 об/мин.
- 2 пилы Ø104 x 22 Z30.
- Автоматическая система смазки направляющих.
- Аспирационный кожух для удаления обрезков из рабочей зоны станка.
- Точный контроль осуществляется за счет установленного частотного преобразователя.



#### ЧИСТОВОЙ УЗЕЛ ФРЕЗЕРОВАНИЯ СВСОВ

- Служит для фрезерования верхних и нижних свесов заготовки.
- Профессиональное исполнение узла представляет собой единый конструктив, в котором установлены двигатели.
- Круглые копиры большого диаметра для абсолютно точного отслеживания материала.
- Узел фрезерования свесов с 2-мя двигателями:  
Мощность: 0,75 кВт;  
Частота: 200 Гц;  
Скорость вращения: 12 000 об/мин.
- Перенастройка на толщину кромочного материала с помощью счетчиков.
- На каждом двигателе установлены фрезы R2.
- Система аспирации эффективно убирает стружку из зоны обработки.



#### УЗЕЛ РАДИУСНОЙ ЦИКЛЕВКИ

- Предназначен для удаления микроволны на обработанной радиусной поверхности кромки после узла фрезерования.
- Профессиональное исполнение узла представляет собой единый конструктив, в котором установлены ножевые пластины.
- Точность позиционирования заготовки за счет копиров большого диаметра по плоскости сверху и снизу, а также круглых конусных копиров в торец заготовки.
- Два двухсторонних ножа радиусом R2 с охлаждением путем подачи сжатого воздуха непосредственно на сами ножи в процессе обработки заготовки.
- Регулировка узла осуществляется с помощью счетчиков.



#### ПОЛИРОВАЛЬНЫЙ УЗЕЛ

- Узел полировки с кругами из двухслойной ткани необходим для финишной обработки кромки. Придает блеск обработанной поверхности, очищает от загрязнений.
- Оснащен 2-мя двигателями:
  - Мощность: 0,37 кВт;
  - Частота: 50 Гц;
  - Скорость вращения: 1400 об/мин.
- Диаметр кругов  $\varnothing 150 \times \varnothing 22$ .



#### БЛОК ПОДГОТОВКИ ВОЗДУХА

- Пневмосистема станка оснащена блоком SNS.
- Регулировка давления и точный контроль подачи воздуха.
- Состоит из резервуара с маслом для смазки системы масляным туманом, фильтра тонкой очистки и блока контроля распределения.
- Необходимое давление 8 bar.



#### ЭЛЕКТРОВЫКЛЮЧАТЕЛИ

- Главный выключатель для подачи питания (Вкл/Выкл).
- Выносная кнопка/пульт для наладки и перенастройки станка.
- Кнопка аварийной остановки на пульте управления и задней части станка.





### ЭЛЕКТРОКОМПОНЕНТЫ

- Входное напряжение, 380 В, 50 Гц.
- Преобразователь частоты Delta с функцией электроостановки двигателя от перегрузки.
- Логический PLC контролер DELTA.
- Тепловое реле и пускатели Schneider Electric.
- Разрешается эксплуатация в диапазоне от 0 до 40°C.



### СИСТЕМА УПРАВЛЕНИЯ

- Пульт управления с сенсорным дисплеем Touch SCREEN диагональю 7".
- Интерфейс работы интуитивно понятен и прост, информация о состоянии машины доступна с первого взгляда.
- Максимальное удобство эксплуатации, и быстрая обучаемость оператора.
- Отображение процессов и диагностической информации.
- Блок установки необходимой температуры.
- Оперативное решение проблем с помощью кода ошибок отображаемые на мониторе пульта управления.

*Станки брендов Zaites, Filato, Beaver не были «придуманы» пару лет назад, мы имеем многолетнюю историю продаж наших станков не только по Казахстану, но и по ближнему зарубежью (Россия, Киргизия, Белоруссия, Узбекистан, Украина и пр.)*





## СЕРВИС

Мы предоставляем **ПОЛНЫЙ КОМПЛЕКС УСЛУГ** по техническому обслуживанию станков и оборудования для производства мебели и деревообработки:

- **Гарантия** на всё поставляемое оборудование **12 месяцев**, на форматно-раскроечные станки Filato – **24 месяца**
- С каждым станком **Вы получаете БЕСПЛАТНО:** пуско-наладочные работы, обучение Ваших сотрудников во время наладки, доставка по г.Алматы (в т.ч. до транспортной компании).
- Вы **всегда можете обратиться** к нам для диагностики оборудования, технического обслуживания, ремонта и сервисных работ.
- В наличии имеется **складской запас** расходных материалов, запасных частей и инструментов.
- **Каждый станок** проходит проверку и предпродажную подготовку перед отгрузкой клиенту!

*Вы можете быть уверены, что:*

- *Мы не будем продавать Вам то, в чем не уверены на 100%!*
- *Мы не будем продавать Вам то, что Вам не нужно!*
- *Мы не будем предлагать Вам очень дорогие станки, потому что у нас есть для Вас отличное предложение в лучшем соотношении «Цена-качество».*