



PRODUCT QUOTATION

专业的生产组织方法

Professional methods of production organization



■■■■ ZAITEC MACHINERY

О ЗАВОДЕ

Zaitec Machinery на протяжении 15 лет является одним из самых крупных заводов производителей станков и оборудования для производства мебели в Китае и средней Азии. Со штаб-квартирой и производственными участками в Гуанчжоу и Тайване.

Основными продуктами завода являются: автоматизированные кромкооблицовочные станки, форматно-раскроечные станки, а также фрезерно-гравировальные станки ЧПУ.

ПРОИЗВОДСТВЕННАЯ БАЗА



1.1 Кромкооблицовочный станок Zaitec zt-260



УЗЛЫ ОБРАБОТКИ



1. Пресс группа и клеевая ванна
2. 2-х моторная торцовка
3. Узел радиусного фрезерования свесов
4. Узел радиусного циклевания
5. Полировальный узел

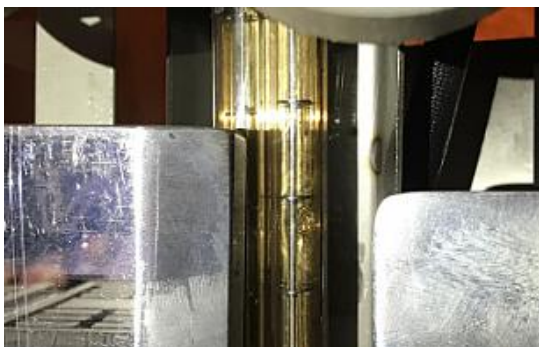
Скорость обработки: 13 м/мин

ОСОБЕННОСТИ

1. Встроенное управление по путевым точкам для бесконтактного управления агрегатами;
2. Станок оснащен инфракрасной лампой нагрева торца заготовки;
3. Индивидуальный частотный преобразователь для каждого рабочего узла;
4. Освещение в защитной кабине станка;
5. Регулировка передних и задних свесов кромки с панели управления.

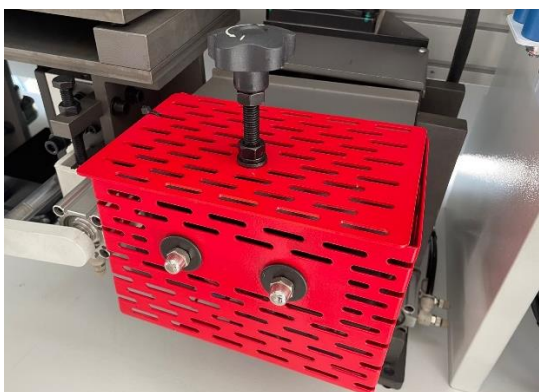
1.2 Конструктивные преимущества

	<p>Управление</p> <p>Управление станком осуществляется с помощью специального пульта оборудованным промышленным дисплеем с системой «Touch screen». Значки включения/выключения узлов и агрегатов на дисплее интуитивно понятны и не требуют специальных навыков для работы на станке.</p>
	<p>Конвейер</p> <p>Долговечная и надежная конструкция конвейера. Износостойкие башмаки в сочетании с резиновыми прижимными роликами обеспечивают точное перемещение заготовок. Смазка EP0 и EP2.</p> <ul style="list-style-type: none"> • Мощность: 1,5 кВт; • Частота: 60 Гц; • Скорость вращения: 1420 об/мин.
	<p>Блок подготовки воздуха</p> <p>Пневмосистема станка оснащена блоком SNS. Регулировка давления и точный контроль подачи воздуха. Состоит из резервуара с маслом для смазки системы масляным туманом, фильтра тонкой очистки и блока контроля распределения. Необходимое давление 8 bar.</p>
	<p>Устройство подачи</p> <p>Система определения интервала подачи заготовки - предназначена для фиксированного расстояния между заготовками для повышения производительности и обеспечения стабильной работы каждого узла. Автоматическая система измерения толщины заготовки - если толщина панели превышает заданную, то станок автоматически останавливается.</p>



Инфракрасная лампа

Улучшает качество приклейки кромки к детали. В два раза эффективней в сравнении с нагревом торца заготовки при помощи ТЭНа на планке подачи станка. Рабочая температура инфракрасной лампы около 100 °С. Мощность лампы: 1,7 кВт. Особо актуальна в зимний период времени.



Клеевой узел

Классическое расположение клеевой ванны ниже относительно клеенаносящего вала. Клеевой бачок имеет тефлоновое покрытие, которое предотвращает пригорание клея к стенкам бачка. Бачок предназначен для клея-расплава EVA с емкостью около 4 л. Чувствительная регулировка подачи клея для того, чтобы обеспечить рациональное использование клея.



Давление на пресс группе

Задается с помощью пневматики, что гарантирует равномерное распределение усилий на кромку во время приклеивания. 2 ролика имеют разный конус, что обеспечивает распределение усилия прижима по толщине детали. Ролики имеют дополнительные ножи для удаления излишков клея.



Узел торцовки

Оснащен двумя высокочастотными электродвигателями. Перемещение пильных узлов осуществляется по специальным линейным направляющим. Узел оснащен системой автоматической смазки направляющих, а также собственным аспирационным патрубком. Мощность: 0,35 кВт; Частота: 200 Гц; Скорость вращения: 12 000 об/мин; 2 пилы Ø104 x 22 Z30.

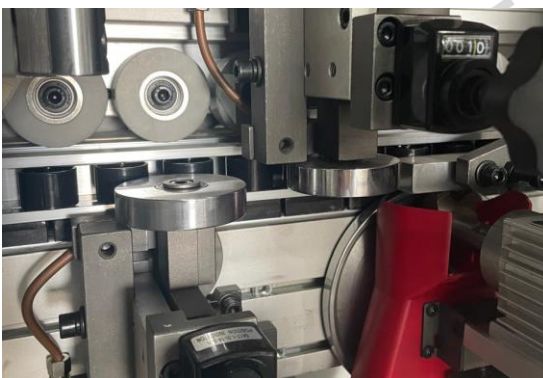


Узел радиусного фрезерования

Состоит из двух высокочастотных электродвигателей, оснащенных радиусными фрезами, которые позволяют обрабатывать кромочный материал толщиной 0,4 – 3,0 мм. Деталь отслеживается с помощью больших круглых копиров, эта конструкция предотвращает появление брака во время фрезеровки.

- Мощность: 0,75 кВт;
- Частота: 200 Гц;
- Скорость вращения: 12 000 об/мин;

Перенастройка на толщину кромочного материала с помощью счетчиков. На каждом двигателе установлены фрезы R2.



Радиусная цикля

Узел радиусного циклевания оснащен двумя твердосплавными радиусными ножами, которые после фрезеровки кромки снимают тонкий слой с отфрезерованной части кромки, в результате мы получаем ровную обработанную поверхность.



Узел полировки

Осуществляет полировку обработанной части кромки.

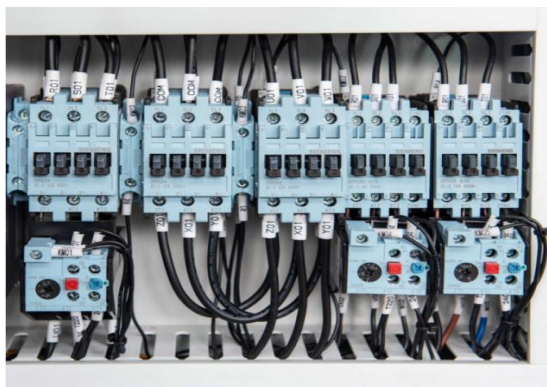
Оснащен 2-мя двигателями:

- Мощность: 0,37 кВт;
- Частота: 50 Гц;
- Скорость вращения: 1400 об/мин;
- Диаметр кругов $\varnothing 150 \times \varnothing 22$.



Электровыключатели

Главный выключатель для подачи питания (Вкл/Выкл). Выносная кнопка/пульт для настройки и перенастройки станка. Кнопка аварийной остановки на пульте управления и задней части станка.



Электронные компоненты

Высококачественные и надежные электронные компоненты европейского производства Siemens.

1.3 Полный комплекс услуг



Полный комплекс услуг

Гарантия на всё поставляемое оборудование 12 месяцев. Пуско-наладочные работы производятся бесплатно (расходы, связанные с выездом мастера-наладчика за пределы города Алматы, оплачиваются отдельно). Отгрузка оборудования осуществляется со склада в городе Алматы.

1.4 Технические характеристики

Упаковочные размеры	2700*800*1350 мм
Габаритные размеры	2620x750x1300 мм
Масса	900 кг
Скорость подачи	13 м/мин
Толщина кромки	0,4-3 мм
Толщина заготовки	12-50 мм
Размер минимальной детали	120x90 мм
Установленная мощность	8.1 кВт
Рабочее напряжения	380 В <i>(обязательное подключение через стабилизатор напряжения)</i>
Рабочее давление пневмосистемы	0.6 МПа

Parameter output date:2024-04-18 10:10:44

Примечание: завод-изготовитель оставляет за собой право вносить изменения в параметры и конструкцию станка, улучшая его эксплуатационные характеристики, без уведомления покупателя. На всё оборудование предоставляется гарантия 12 месяцев с момента приобретения.



Сервис

- **Гарантийные обязательства:** На всё поставляемое оборудование Поставщиком предоставлена гарантия в течение 12 месяцев со дня отгрузки в соответствии с действующим Законодательством при соблюдении правил хранения, транспортировки и эксплуатации.
- **Условия послепродажного сопровождения:** Служба сервиса «Prostanki» оказывает полный комплекс услуг по гарантийному и сервисному обслуживанию, поставке запасных частей и расходных материалов для оборудования.
- **Сопутствующие товары:** инструмент, клей, аспирация, компрессоры.

Контакты представительства в Казахстане:

Телефон: 8-700-351-65-16

Веб сайт: [Станки и оборудование для металлообработки и производства мебели в Казахстане | Prostanki.kz](http://Prostanki.kz)

Instagram: [СТАНКИ ДЛЯ ПРОИЗВОДСТВА МЕБЕЛИ \(@prostanki.kz\) • Фото и видео в Instagram](https://www.instagram.com/prostanki.kz)

Адрес: Алматы, Айнабулак-2, 56В (ТОО ДСП Центр)

Социальные сети:



PROSTANKI WEB SITE



PROSTANKI INSTAGRAM