



# KDT

# 产品报价

PRODUCT QUOTATION

## WDMAX

广州弘亚数控机械股份有限公司  
Guangzhou KDT Machinery Co., Ltd.



## О ЗАВОДЕ

KDT Machinery является самым крупным заводом производителем станков и оборудования для производства мебели в Китае и средней Азии. Со штаб-квартирой и 4 производственными участками в Гуанчжоу, Так же компания имеет свой научно-исследовательский центр и производственный центр в Италии.

Сеть продаж KDT охватывает более 70 стран по всему миру со своими основными продуктами, такими как: кромкооблицовочные станки, пыльные центры с ЧПУ, обрабатывающие центры с ЧПУ, сверльно-присадочные центры с ЧПУ, автоматизированные линии, упаковочные решения. Завод KDT Machinery имеет несколько брендов:

- KDT – для международного рынка;
- WDMAX – для рынка центральной Азии;
- Master Wood – для рынка Европы.

## ПРОИЗВОДСТВЕННАЯ БАЗА



## 1.1 Сверлильно-присадочный центр с ЧПУ Zaitec WDMAX (DN-612KHSZ)



### НАЗНАЧЕНИЕ

Сверлильно-присадочный центр с ЧПУ Zaitec WDMAX DN-612KHSZ предназначен для высокоточного сверления сквозных и глухих отверстий в торцах и плоскостях мебельных щитов, что позволяет производить обработку любых карт присадки за один проход детали и фрезерования криволинейных и прямых пазов.

### ОСОБЕННОСТИ

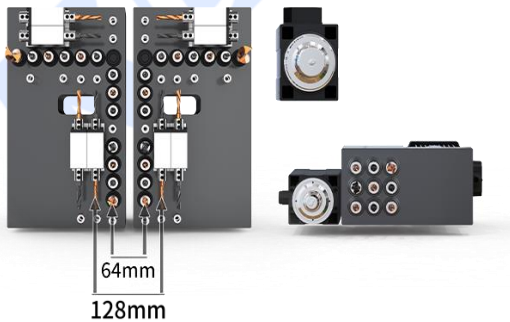
1. Фрезерный агрегат оснащен функцией автоматической смены инструмента. На станине установлен линейный магазин смены на 5 инструментов;
2. Минимальное расстояние сверления между двумя сверлильными блоками при одновременной обработке 96 мм;
3. Ленточный конвейер для централизованного удаления всей пыли, обрезков, стружки;
4. Работа со сканером штрих-кода (идет в комплекте), что повышает производительность до 40%;
5. Работа с картами присадки из программы «Базис-мебельщик». Формат файлов MPR, XML, DXF;
6. Станок может производить одновременную обработку двух панелей, причем сверху и снизу, в рамках одного рабочего цикла;
7. Комплектация с пазвоальным узлом для создания линейного паза 50-850 мм;
8. Рабочий стол оснащен воздушной подушкой. Секции в рабочей зоне перемещаются влево и вправо;
9. Два режима работы: заготовка выдается обратно оператору или на другую сторону.

## 1.2 конструктивные преимущества



### Массивная цельносварная станина

Станина обработана роботизированной сваркой, отжигом, дробеструйной обработкой, пескоструйной обработкой и другими процессами, что обеспечивает долгосрочную стабильную работу. Это фундамент всей конструкции, от надежности и жесткости которой зависит точность сверильно-присадочного центра на протяжении всего срока эксплуатации.



### Компоновка верхней и нижней сверильных групп

Компоновка верхней сверильной группы:

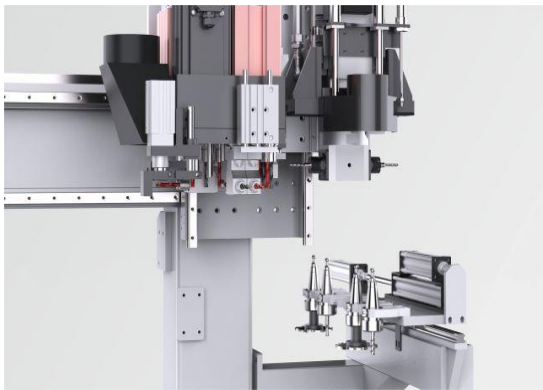
26 – вертикальных шпинделей;

12 – горизонтальных шпинделей.

Компоновка нижней сверильной группы:

9 – вертикальных шпинделей.

В стандартной комплектации установлены два фрезерных узла, верхний 5,5 кВт + нижний 3,5 кВт.

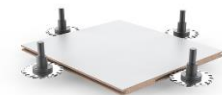


### Магазин смены инструментов

Фрезерный агрегат оснащен функцией автоматической смены инструмента. На станине установлен линейный магазин смены на 5 инструментов. Доступны операции торцевого пазования и фрезерования под ломело и скрытую петлю.



多种正面槽加工  
拉槽一次成型, 效率高



锯片加工侧槽  
可对板件四个侧面进行开槽加工



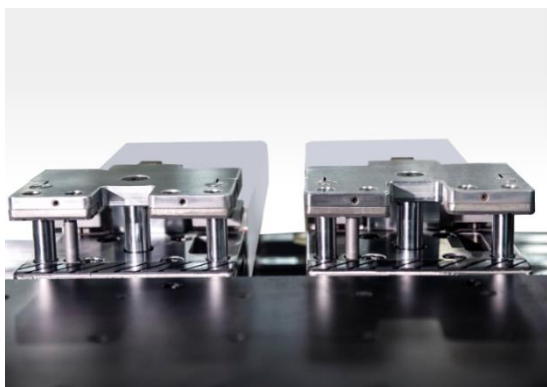
拉米诺槽加工



乐扣隐形连接槽加工

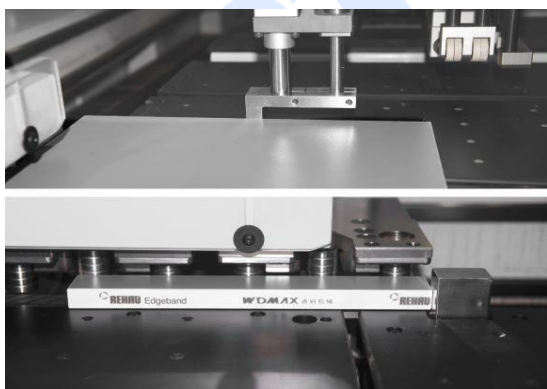
### Возможности

Доступны операции торцевого пазования и фрезерования под ломело и скрытую петлю.



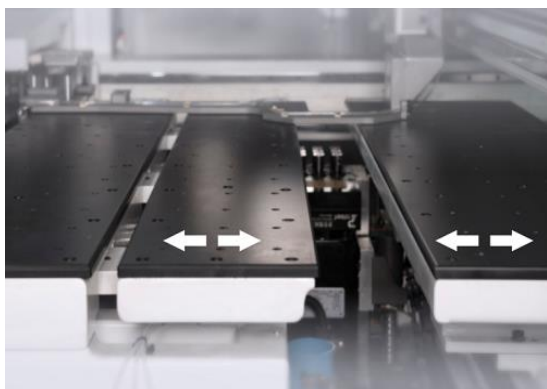
### Захваты для заготовок

Два автоматических захвата надежно фиксируют заготовку. Особая конструкция с обдувом захватов запатентована заводом KDT.



### Позиционирование

Возможность выбрать один из режимов двойного позиционирования в соответствии с размером панели, в результате более высокая точность и эффективность при позиционировании.



### Подвижный рабочий стол

Рабочий стол оснащен воздушной подушкой. Секции в рабочей зоне перемещаются влево и вправо.



### Позиционный стержень с тремя подшипниками

Верхняя и нижняя часть захватов имеет прорезиненную поверхность. Позиционные стержни в которую упирается заготовка так же оснащены подшипниками благодаря чему минимизируется риск появления царапин при перехвате заготовок.



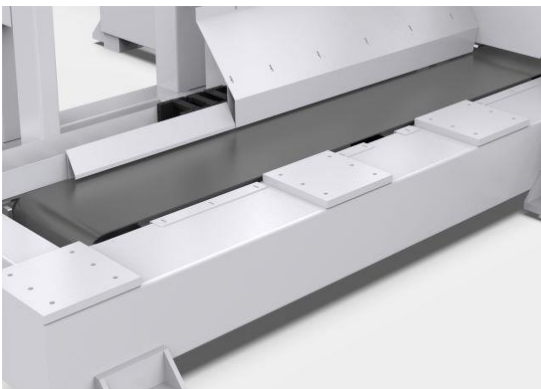
### Скорость захватов

Максимальная скорость перемещения составляет 140 м/мин. Никаких остатков пыли на захватах.



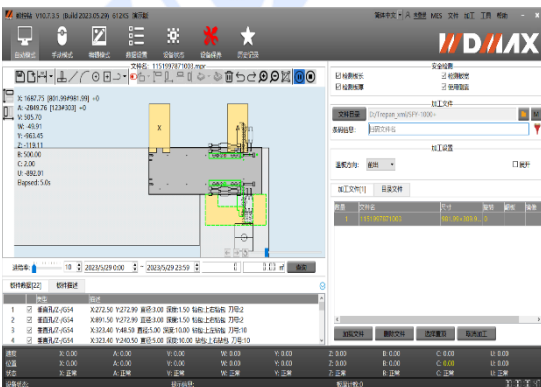
### Прижимная пластина (патент KDT)

Узел фрезерования оснащен дополнительной прижимной пластиной которая минимизирует вибрации и повышает точность при обработке.



### Конвейер

Ленточный конвейер для централизованного удаления всей пыли, обрезков, стружки.



### Новая система управления

Прогнозируемое сверление: интеллектуальный алгоритм ИИ, планирование оптимального пути повышают эффективность на 15%.



### Программное обеспечение

Станки (KDT, WDMAX, Master Wood) имеют все необходимые постпроцессоры для интеграции программного обеспечения «БАЗИС Мебельщик».



### Сканер

Сканер для считывания штрих кода идет в базовой комплектации со станком.

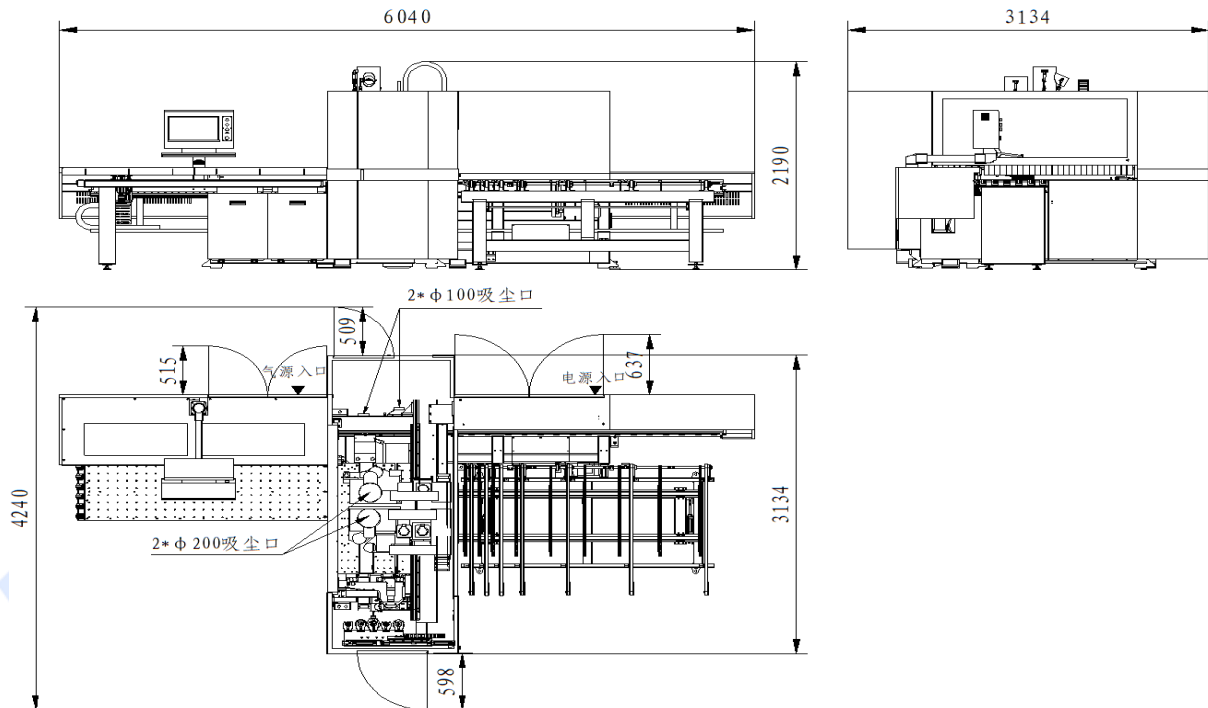
## 1.3 Полный комплекс услуг



### Полный комплекс услуг

Гарантия на всё поставляемое оборудование 12 месяцев. Пуско-наладочные работы производятся бесплатно (расходы, связанные с выездом мастера-наладчика за пределы города Алматы, оплачиваются отдельно). Отгрузка оборудования осуществляется со склада в городе Алматы.

## 1.4 Габаритные размеры Zaitec WDMAX (DN-612KHSZ)



## 1.5 Технические характеристики

Упаковочные размеры	5700*2300*2425 мм
Габаритные размеры	6040x3134x2190 мм
Масса	3700 кг
Максимальная скорость оси X (захваты)	140 м/мин
Максимальная скорость оси Y	90 м/мин
Максимальная скорость оси Z	50 м/мин
Количество инструментов	Верх: 26(В)+12(Г)+1(Ф); Низ: 9(В)
Мощность шпинделя	Верх: 5,5 кВт; Низ: 3,5 кВт
Длина обрабатываемой детали	70 ~ 3000 мм
Ширина обрабатываемой детали	35 ~ 1200 мм
Толщина панели	9 ~ 60 мм
Общая мощность	28,3 кВт
Параметры пазовальной пилы	φ120*20*4 мм

Количество захватов	2 шт
Рабочее давление пневмосистемы	0.6 МПа

Parameter output date:2024-04-18 10:10:44

*Примечание: завод-изготовитель оставляет за собой право вносить изменения в параметры и конструкцию станка, улучшая его эксплуатационные характеристики, без уведомления покупателя. На всё оборудование предоставляется гарантия 12 месяцев с момента приобретения.*



## Сеть продаж

Наша продукция экспортируется в более чем 70 стран и регионов, включая Италию, Россию (LIGA), Казахстан (PROSTANKI), Германию и США.



## Производственная линия завода



## Контакты завода:

Горячая линия завода: 400-8853-553

По вопросам сервиса: 400-9900-083

Веб сайты завода:

1. [Hongya CNC CNC Panel Saw Machining Center Banding Drilling \(wdmax.com\)](http://wdmax.com)
2. [Scraping edge KE-368JKMG-Large glue pot KE-468JSKG-Auto alarming KN-2409DM-Digital displayer KDT-6022T-Six side drill KD-612KSA \(kdtmac.com\)](http://kdtmac.com)

Электронная почта: [sales.wdx@kdtmac.com](mailto:sales.wdx@kdtmac.com)

## Контакты представительства в Казахстане:

Телефон: 8-700-351-65-16

Веб сайт: [Станки и оборудование для металлообработки и производства мебели в Казахстане | Prostanki.kz](http://Prostanki.kz)

Instagram: [СТАНКИ ДЛЯ ПРОИЗВОДСТВА МЕБЕЛИ \(@prostanki.kz\) • Фото и видео в Instagram](https://www.instagram.com/prostanki.kz)

Адрес: Алматы, Айнабулак-2, 56В (ТОО ДСП Центр)

## Каталог оборудования:

