



PRODUCT QUOTATION

专业的生产组织方法

Professional methods of production organization



■ ■ ■ ■ ZAITEC MACHINERY

О ЗАВОДЕ

Станки серии Zaitec S3 на протяжении 12 лет производятся на заводе KDT Machinery и продаются под торговой маркой Zaitec в Республике Казахстан. Завод является самым крупным заводом производителем станков и оборудования для производства мебели в Китае и средней Азии. Со штаб-квартирой и 4 производственными участками в Гуанчжоу, Так же компания имеет свой научно-исследовательский центр и производственный центр в Италии.

Сеть продаж KDT охватывает более 70 стран по всему миру со своими основными продуктами, такими как: кромкооблицовочные станки, пыльные центры с ЧПУ, обрабатывающие центры с ЧПУ, сверлильно-присадочные центры с ЧПУ, автоматизированные линии, упаковочные решения.

ПРОИЗВОДСТВЕННАЯ БАЗА



1.1 Форматно-раскроечный станок Zaitec WDMAX S3E



НАЗНАЧЕНИЕ

Форматно-раскроечный станок Zaitec WDMAX S3E предназначен для продольного, поперечного и углового раскроя плитных материалов на заготовки по заданным размерам, с предварительной подрезкой нижней кромки для исключения сколов. Станок спроектирован для работы при повышенных нагрузках и может работать в 2 смены.

ОСОБЕННОСТИ

1. Роликовая каретка 3200 x 380 мм – гарантирует высочайшее качество раскроя, отсутствие люфтов при движении каретки, плавность и легкость хода на весь срок эксплуатации станка;
2. Большая металлоемкость пильного узла значительно увеличивает долговечность агрегатов, так как на них практически отсутствует вибрация;
3. Мощная пильная каретка, изготовлена из алюминиевого многоячеистого профиля с шириной рабочей части 380 мм;
4. Электродвигатели на основную и подрезную пилу 5,5/1,1 кВт позволяют использовать станок в многосменном режиме работы и распускать различный материал;
5. Электро-подъем и опускание основного пильного диска значительно сокращает время настройки узла;
6. В комплект поставки входят немецкие пилы LEITZ 300×30+120×22.

1.2 Конструктивные преимущества

	<p>Станина станка</p> <p>Станина станка разработана с учетом программ САПР, где были рассчитаны и смоделированы максимально допустимые нагрузки и требования, предъявляемые к конструкции станка. Сварная станина проходит отпуск для снятия всех внутренних напряжений в материале, далее происходит обработка на пяти осевом металлообрабатывающем станке, где фрезеруются все площадки и отверстия для монтажа узлов и агрегатов.</p>
	<p>Пильный узел</p> <p>Большая металлоемкость пильного узла значительно увеличивает долговечность агрегатов, так как на них практически отсутствует вибрация. Раздельные двигатели на основную и подрезную пилы. Мощность основного двигателя – 5,5 кВт, мощность подрезного двигателя – 1,1 кВт. Основной агрегат с двумя скоростями – 4/5 тыс. об/мин, скорости переключаются вручную.</p>
	<p>Роликовая каретка</p> <p>Роликовая каретка – гарантирует высочайшее качество раскроя, отсутствие люфтов при движении каретки, плавность и легкость хода на весь срок эксплуатации станка. Мощная пильная каретка изготовлена из алюминиевого многоячеистого профиля с шириной рабочей части 380 мм.</p>



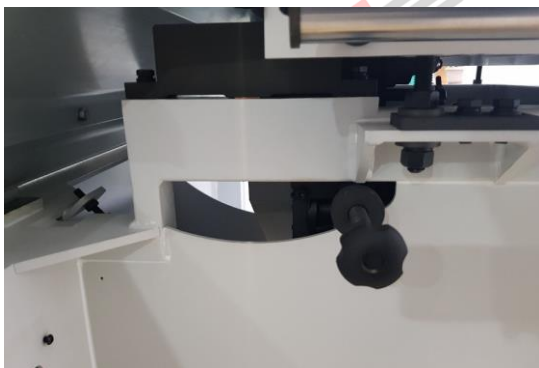
Наклон пильного узла

Все модели станков Zaitec имеют функцию наклона пильного узла от 0 до 45°.



Параллельный упор

Максимальное расстояние от пильного диска до параллельного упора – 1250 мм. Имеет толкатель для безопасной работы с узкими заготовками.



Регулировка подрезной пилы

Удобная рукоятка настройки подрезной пилы по высоте, позволяет осуществлять быструю и точную регулировку узла.



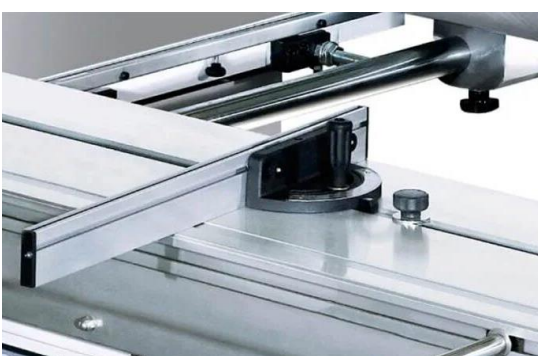
Поперечный упор

Поперечный упор (линейка) оборудован откидными упорами с оптическими линзами для быстрой и точной настройки на необходимый размер; также оснащены линейками с гравированными шкалами, которые не истираются во время всего срока службы станка. Максимальная длина раскроя на поперечном упоре – 3200 мм.



Поворотный поперечный упор

При необходимости поперечный упор, может быть, развернут на угол от 0 – 45° для пиления под углом.



Линейка для косых резов

В стандартную комплектацию станка включена линейка, которая устанавливается на каретку в "Т-образный" паз. Данное приспособление обеспечивает максимальное удобство и точность косых резов при раскрое.



Дополнительные рабочие столы

Полноформатные дополнительные столы позволяют распустать листы различных размеров.



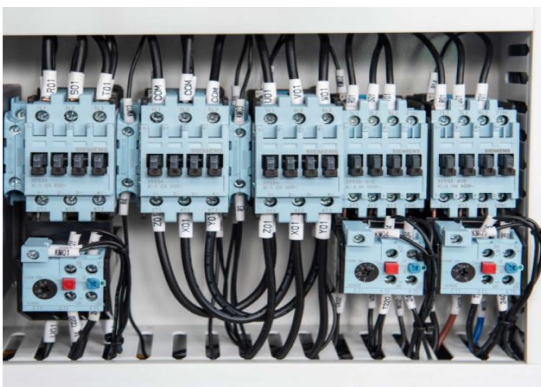
Централизованная система смазки

Централизованная система смазки осуществляет смазку всех требующих обслуживания узлов и агрегатов.



Пильные диски

В комплект поставки входят пилы немецкого производства LEITZ 300×30+120×22. Подрезной пильный диск 2-х составной.



Электронные компоненты

Высококачественные и надежные электронные компоненты европейского производства Siemens.

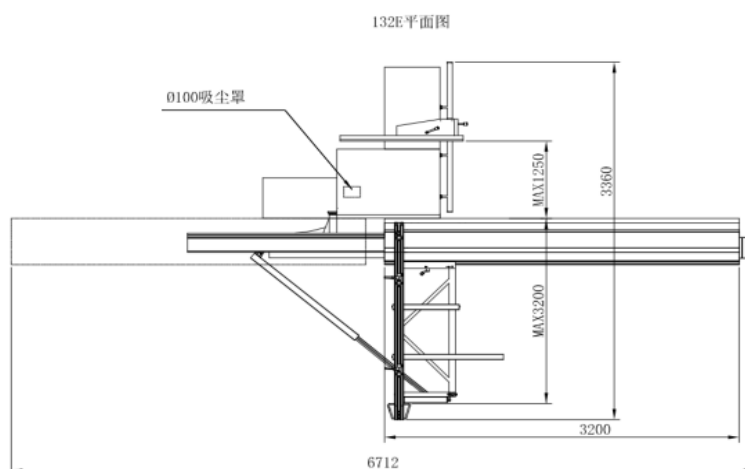
1.3 Полный комплекс услуг



Полный комплекс услуг

Гарантия на всё поставляемое оборудование 12 месяцев. Пуско-наладочные работы производятся бесплатно (расходы, связанные с выездом мастера-наладчика за пределы города Алматы, оплачиваются отдельно). Отгрузка оборудования осуществляется со склада в городе Алматы.

1.4 Габаритные размеры



1.5 Технические характеристики

Упаковочные размеры	Каретка: 3550x500x350 мм Станина: 2300x1300x1100 мм
Габаритные размеры	3350x3450x1510 мм
Максимальные габариты раскроя	3120x3200 мм
Размер подвижной каретки	3200x380 мм
Диаметр основной пилы	300/30 мм
Частота вращения основной пилы	4000/5000 об/мин
Мощность привода основной пилы	5.5 кВт
Диаметр подрезной пилы	120/22 мм
Частота вращения подрезной пилы	8000 об/мин
Мощность привода подрезной пилы	1.1 кВт
Наклон пильного узла	0-45°
Максимальная высота пропила	80 мм
Вес	900 кг

Parameter output date:2024-04-18 10:10:44

Примечание: завод-изготовитель оставляет за собой право вносить изменения в параметры и конструкцию станка, улучшая его эксплуатационные характеристики, без уведомления покупателя. На всё оборудование предоставляется гарантия 12 месяцев с момента приобретения.

Сервис

- **Гарантийные обязательства:** На всё поставляемое оборудование Поставщиком предоставлена гарантия в течение 12 месяцев со дня отгрузки в соответствии с действующим Законодательством при соблюдении правил хранения, транспортировки и эксплуатации.
- **Условия послепродажного сопровождения:** Служба сервиса «Prostanki» оказывает полный комплекс услуг по гарантийному и сервисному обслуживанию, поставке запасных частей и расходных материалов для оборудования.
- **Сопутствующие товары:** инструмент, клей, аспирация, компрессоры.

Контакты представительства в Казахстане:

Телефон: 8-700-351-65-16

Веб сайт: [Станки и оборудование для металлообработки и производства мебели в Казахстане | Prostanki.kz](http://Prostanki.kz)

Instagram: [СТАНКИ ДЛЯ ПРОИЗВОДСТВА МЕБЕЛИ \(@prostanki.kz\) • Фото и видео в Instagram](https://www.instagram.com/prostanki.kz)

Адрес: Алматы, Айнабулак-2, 56В (ТОО ДСП Центр)

Социальные сети:



PROSTANKI WEB SITE



PROSTANKI INSTAGRAM